

Wir begrüßen  
unsere Gäste

# HEIMSPIEL



Das Fußballmagazin des SV-Erlbach. Herzlich willkommen im Erlbacher Raiffeisen Sportpark.  
Besuchen Sie auch unsere Internetseite [www.sv-erlbach.de](http://www.sv-erlbach.de)

## Willkommen in der Landesliga!

Ob auf oder neben dem **Platz**, immer richtig  
aufgestellt mit **COC AG** und dem **SVE**.



[www.coc-ag.de](http://www.coc-ag.de)

**COC AG**

Ihre Startaufstellung für IT



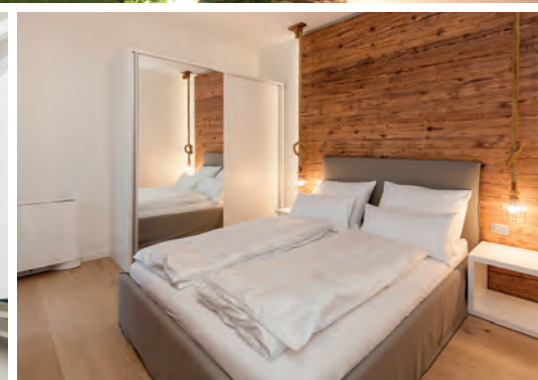
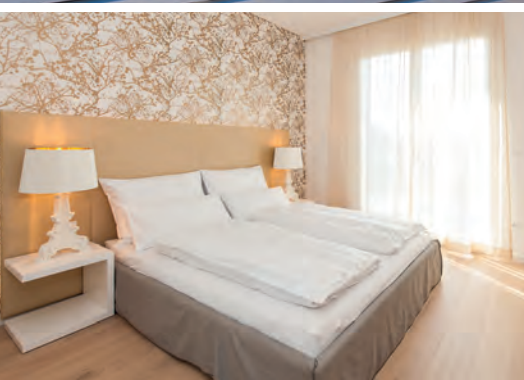
Gewerbepark Lindach A12 84489 Burghausen F: +49 8677 9747-0 E: [kontakt@coc-ag.de](mailto:kontakt@coc-ag.de)







„LA MATTARANA“  
WARTET AUF  
SIE!



**ENTDECKEN** SIE UNSERE NEUEN  
**APPARTEMENTS** AM **GARDASEE!**



*Weitere Informationen zur Verfügbarkeit und Buchung unserer Ferienwohnungen erhalten Sie unter [www.rv-direkt.de](http://www.rv-direkt.de) oder bei Ihrem Berater.*

VR | **meine Raiffeisenbank eG**  
Altötting-Mühldorf 

Tel. 08671 505-1000  
mail@rv-direkt.de  
www.rv-direkt.de



Hauptsponsor



VR | meine Raiffeisenbank eG  
Altötting-Mühlendorf



SV ERLBACH – ASV DACHAU

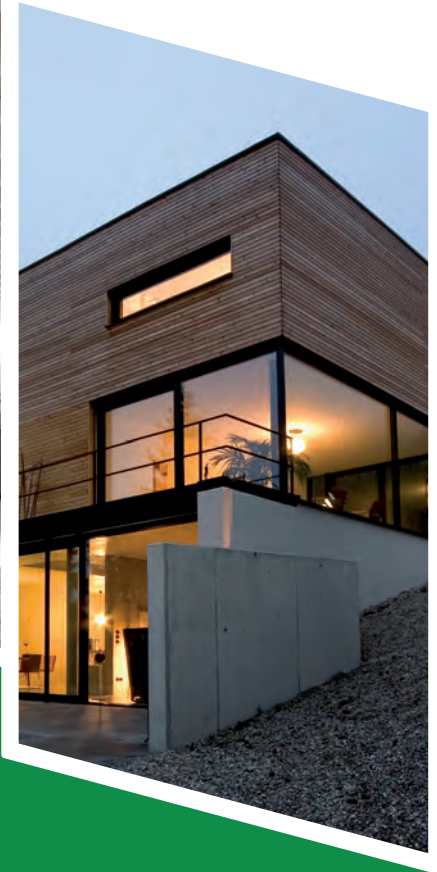
SO. 29.10.2017 – BEGINN: 14.30 UHR



Raiffeisen Sportpark



Neu:  
THOMA  
HOLZ 100  
Häuser!



# Schlüsselfertig bauen mit Ihrem Holzhausprofi aus der Region

Ob individuelles Design- oder traditionelles Holzhaus,  
ob Familien-Domizil oder Komforthaus fürs Alter. Lassen Sie uns  
gemeinsam Ihren Traum vom Eigenheim verwirklichen!

> ökologisch wertvoll > energiesparend > langlebig > gesundes und angenehmes Raumklima

Zimmerei Holzbau Grübl GmbH  
Gewerbestraße 19 | 84543 Winhöring | 0 86 71 9 57 33 - 0

[www.holzbau-gruebl.de](http://www.holzbau-gruebl.de)







# SV Erlbach



hinten v. l.: Harald Bonimeier, Philipp Karpfhammer, Jannick Brath, Timm Schwedes, Thomas Deißeböck, Christoph Riedl, Paul Angermeier, Alexander Fischer, Franz Holzner.

mitte v. l.: Thorsten Eisenacker, Ralf Peiß, Michael Schreiner, Florian Hansbauer, Christoph Schwertfellner, Tobias Winklharer, Johannes Penknker, Marc Bruche, Leon Schwarzmeier, Michael Huber, Radu Maxim, Johann Grabmeier, Manuel Kagerer, Rudi Maier.

vorne v. l.: Emanuel Spielbauer, Simon Salzinger, Sebastian Hager, Harald Kovacs, Klaus Malec, Julian Kneißl, Manuel Gruber, Peter Schreiner.



**Liebe Fußballfreunde,**

zu den heutigen Heimspielen gegen den ASV Dachau in der Landesliga und gegen den TSV Stammham in der B-Klasse darf ich Euch herzlich in Erlbach begrüßen. Besonders begrüßen darf ich unsere jeweiligen Gäste sowie die Schiedsrichter der heutigen Begegnungen.

Mit dem ASV Dachau stellt sich heute ein Anwärter auf Platz 2 im Raiffeisen-Sportpark vor. Trotz dem Verlust von Goalgetter Philipp Schmidt ist reichlich Qualität im Kader des ASV. Was fehlt ist die Beständigkeit. Guten Leistungen wie in den Vorwochen folgt wie letzte Woche eine unnötige Niederlage gegen den TSV Kastl. Die Dachauer werden alles versuchen, die Scharte dieses Wochenende gut zu machen.

Beim SVE ist die aktuelle Lage besorgniserregend: 16 Punkte aus 16 Spielen bedeuten – den gleichen Punkteschnitt bis zum Saisonende vorausgesetzt – den sicheren Gang in die Relegation! Es muss bis zum Winter eine Serie her, um einigermaßen beruhigt in die Pause gehen zu können. In den 5 restlichen Spielen daheim gegen Dachau, Aiglsbach, Deisenhofen und Kastl sowie Auswärts in Neuried müssen mindestens 10 Punkte her – egal wie. Sicher kein einfaches Unterfangen, aber machbar wenn die Einstellung stimmt. Wenn es allerdings wie zuletzt in Hallbergmoos passiert, dass die Trainer bereits nach 20 Minuten 5 oder 6 mal auswechseln müssten dann wird es nichts mit Punkten in der Landesliga! Wir können nur an die Aktiven appellieren den Ernst der Lage nicht zu unterschätzen, sonst zieht sich die berühmte Abstiegschlinge immer weiter zu...

Anders das Bild bei der II. Mannschaft: Nach dem Sieg in Erharting will die Mannschaft von Martin Ronis heute nachlegen. Gelingt ein Sieg gegen den Nachbarn vom TSV Stammham winkt sogar die Tabellenführung.

Drücken wir beiden Mannschaften die Daumen! Ich wünsche Euch nun ein paar schöne Stunden im Holzland und den Aktiven verletzungsfreie Einsätze mit einem hoffentlich positiven Ausgang für unseren SVE.

Für die Vorstandschaft  
*Manfred Grabmeier*







A

B

  
baierl + demmelhuber

baierl + demmelhuber.

Best Inside!  
Wir bauen Innenräume mit Herz + Verstand!

[www.demmelhuber.de](http://www.demmelhuber.de)



Ihr spielt mit  
dem Runden.

Wir machen  
das Eckige.

**Schlagmann Poroton.** Unter den Ziegeln der Tabellenführer.  
Kann Wärmeschutz, Schallschutz, Brandschutz uvm. Und das alles aus reiner Natur.  
Der ideale Baustoff für Häuser, Hallen, Heimspiele.

**SCHLAGMANN**  
**POROTON**<sup>®</sup>

[www.schlagmann.de](http://www.schlagmann.de)





# SPORTLICHE LEITER MIT TOLLER ARBEIT



Unsere neue sportliche Leitung bei der 1. Mannschaft mit **Ralf Peiß**, **Rudi Maier** und **Thorsten Eisenacker** macht einen hervorragenden Job. Wir sind froh und dankbar, dass die drei den Laden im Griff haben! Danke und weiter so!

**Co-Sponsoren**

- SCHLAGMANN POROTON**
- Sparkasse Altötting-Mühldorf**  
MEHR MENSCH. MEHR LEISTUNG. MEHR WERT.
- Kastenhuber & Partner**  
Steuerberater Rechtsbeistand
- HOFFBAUER TEAMSPORT**
- Raiffeisenbank Neumarkt-St. Veit – Reischach eG**  
Gemeinsam erfolgreich
- REIFEN GRÜBL**
- MULTROTHERM**  
INNEN-/AUSSENPUTZ • WDVS ARBEITEN



# Ausrüstungspartner des SV Erlbach



## HOFBAUER TEAMSPORT



# PUMA®

p u m a . c o m

Alles für Vereine, Mannschaften und Fußballer!

Simon-Breu-Str. 10  
D-84359 Simbach/Inn  
Telefon +49 (0)8571 920351  
e-mail: info@laola.biz  
web.www.laola.biz

Öffnungszeiten:  
Montag-Freitag 09.00-18.00 Uhr  
Samstag 09.00-13.00 Uhr  
Für Vereine und Firmen auch  
nach Vereinbarung!



TEAM  
SPORT  
PROFIS



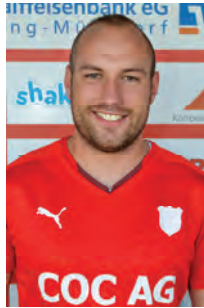
WWW.LAOLA.BIZ



# KADER 1. MANNSCHAFT



Angermeier Paul



Bonimeier Harald



Brath Jannick



Buche Marc



Deißeböck Thomas



Fischer Alexander



Gruber Manuel



Hager Sebastian



Holzner Franz



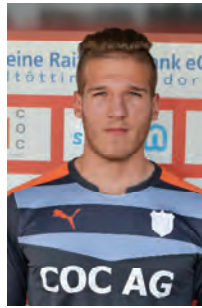
Huber Michael



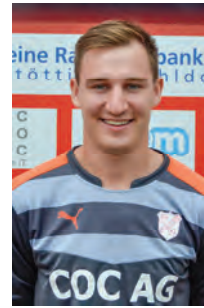
Karpfhammer Philipp



Kneißl Julian



Kovacs Harald



Malec Klaus



Maxim Radu



Penkner Johannes



Riedl Christoph



Salzinger Simon



Schreiner Peter



Schwarzmeier Leon



Schwedes Timm



Winklharrer Tobias



Grabmeier Johann  
Co-Trainer



Kern Jens  
Trainer

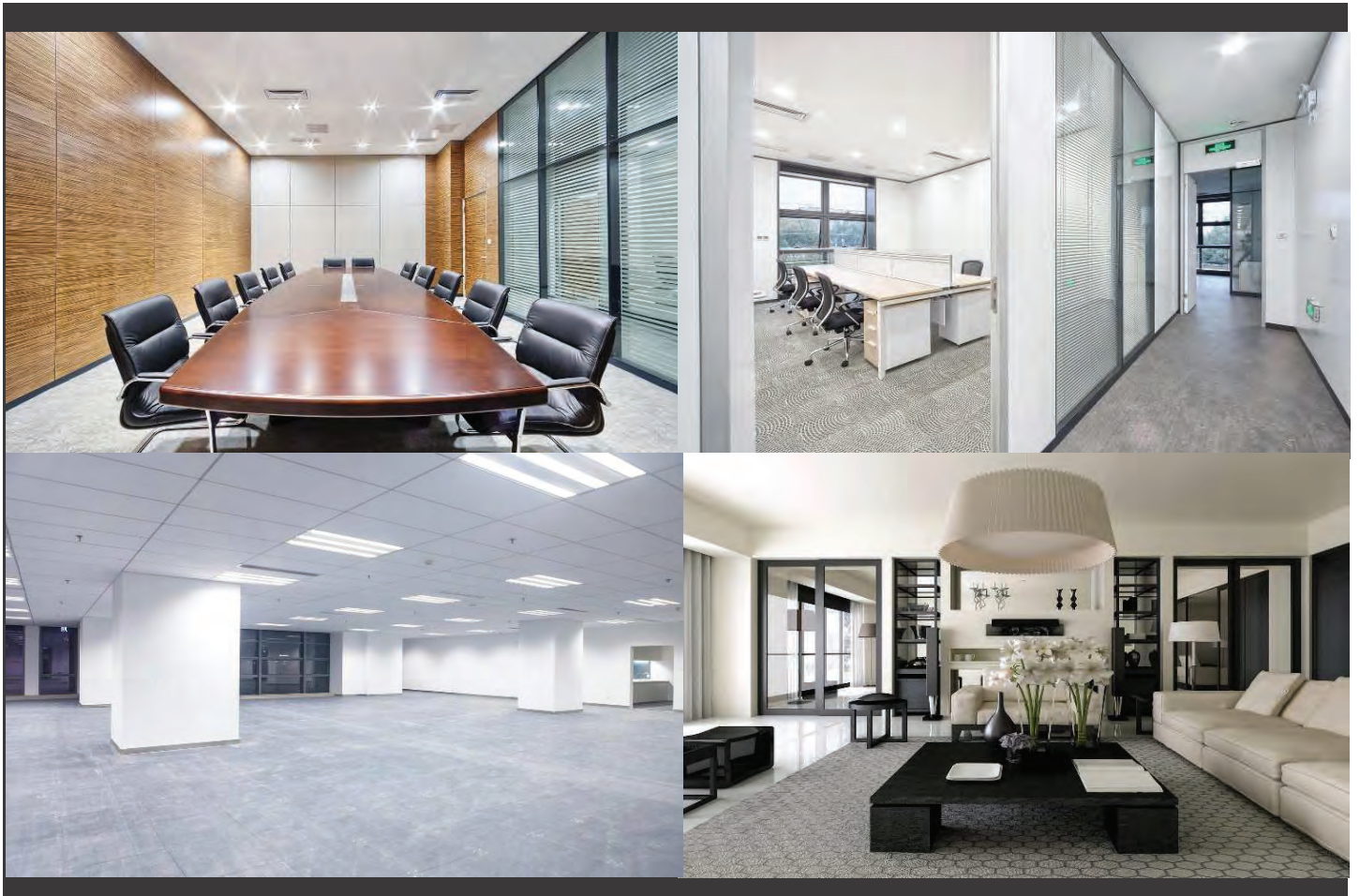


Schreiner Michael  
Co-Trainer



# KRAPF

SCHREINEREI – INNENAUSBAU GmbH

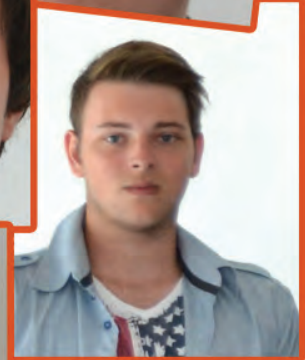
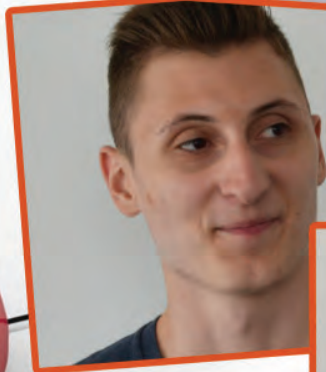


KRAPF GmbH \* Fraundorf 9 \* 84335 Mitterskirchen \* Tel 08725/910166  
Büro Dingolfing \* Mengkofener Str. 29 \* 84130 Dingolfing \* Tel 08731/324440  
info@krapf-innenaubau.de \* www.krapf-innenaubau.de



# PRIMA KLIMA!

AZUBI bei der  
COC AG



#### Das sind wir!

- 26 Jahre Erfahrung als IT Lösungsanbieter
- Ca. 180 Mitarbeiter starkes Team
- Seit 2001 kontinuierliche Ausbildung
- Wir fördern unsere AZUBIS, z. B. durch interne Schulungen, ein intensives Betreuungsprogramm
- Wir fordern unsere AZUBIs, z. B. deine Eigeninitiative, deine Selbstständigkeit bei der Durchführung von AZUBI-Projekten

Bewirb Dich und werde Teil des COC – Teams. Sende dazu Deine Bewerbung mit Deinem aktuellen Schulzeugnis bis zum **31.10.2017** an:

E-Mail: [bewerbermanagement@coc-ag.de](mailto:bewerbermanagement@coc-ag.de)

COC AG, Personalabteilung, Gewerbestraße  
Lindach A 12, 84489 Burghausen

Komm´ zu uns und starte deine IT-Karriere an unserem Hauptsitz in **Burghausen** als

## Auszubildender Fachinformatiker (m/w)

Fachrichtung Systemintegration

Start: 01. September 2018

#### Was DU bei uns lernst:

- Alles rund um die Hardware eines PC's
- Programmiersprachen anzuwenden und eigene Programme zu erstellen
- Den Umgang mit Kunden in IT-Projekten
- Konfiguration sowie Administration von IT-Systemen

#### Das solltest DU mitbringen:

- Einen mittleren Bildungsabschluss oder (Fach)-Hochschulreife
- Talent für mathematisches und logisches Denken
- Spaß an Technik und IT
- Flexibilität und Mobilität
- Positives, selbstbewusstes Auftreten

#### Speziell bei UNS:

- Du lernst aus erster Hand von unseren Experten.
- Innovative Produkte und Services – stets dran an den neuesten Technologien
- Bei uns wartet ein optimaler Mix aus Arbeit und Spaß auf dich
- Gemeinsame Events: Sommerfest, Einführungstage und vieles mehr

[www.coc-ag.de](http://www.coc-ag.de)

Wir freuen uns auf DICH!



# GASTHOF *Raspl* ZUR ALTEN SCHMIEDE

*gut Essen,  
trinken &  
Feiern*

Die **Wirtsstube** mit dem Ambiente einer alten Schmiede bietet für ca. 65 Personen Platz, ist abteilbar und deshalb perfekt für Feierlichkeiten wie z.B. Hochzeiten, Geburtstage, Familien- und Firmenfeiern, Weihnachtsfeiern oder Stammtische geeignet - elegant oder rustikal, entsprechend Ihren Wünschen liebevoll gedeckt und dekoriert.



*Bayerisch.  
feurig.  
fein.*

Layout und Design: art-connect GmbH | Foto: erwifo.com

Unsere Gerichte werden mit viel Liebe und Sorgfalt und aus besten Produkten hergestellt. Ebenso viel Wert legen wir

auf herzliche Gastlichkeit und eine gemütliche Atmosphäre. Entdecken Sie die Alte Schmiede - unkompliziert, fröh-

lich und ein wenig nostalgisch. Überzeugen Sie sich selbst.



Einst beim SV Erlbach – nun bei anderen Vereinen aktiv. Wie schlagen sich ehemalige SVE-Spieler bei ihren neuen Vereinen? Hier zwei weitere ehemalige Stars :



**Timo Schmidhuber und Raphael Schmidhuber (SSV Eggenfelden)**

Die „Schmidhuber Buam“ stehen mit dem SSV Eggenfelden souverän an der Tabellenspitze der Kreisliga Eggenfelden und sind nach sportlich schwierigen Jahren nun auf Erfolgs- und Aufstiegskurs.

**Timo** spielte bereits in der Jugend für Erlbach und war einst eine große Hoffnung auf der Position des Außenverteidigers, kam aber nicht auf die erhoffte Anzahl an Einsätzen in der 1. Mannschaft des SV Erlbach. In der 2. Mannschaft war er aber ein absoluter Leistungsträger, ebenso wie sein Bruder **Raphael**, der 2013 vom TSV Massing zum SVE wechselte. 2015 entschieden sich beide für einen Wechsel nach Eggenfelden, sind aber weiterhin hochgeschätzt und gerne gesehen in Erlbach.



Turnhalle Haiming  
erhält den

**Deutschen  
Holzbau  
Preis 2017**

**Laumer** lieferte die  
Nagelplattenkonstruktion

Ein starkes Stück Bautechnik



Bahnhofstraße 8 . 84323 Massing  
www.laumer.de . info@laumer.de

Architektonisch wertvoll.  
NP-Binder, weiß, auf Sicht eingesetzt.  
Turnhalle Haiming



# STATISTIK 1. MANNSCHAFT



|    |                       |           |          |          |          |                |           |           |   |
|----|-----------------------|-----------|----------|----------|----------|----------------|-----------|-----------|---|
| 1  | SE Freising           | 16        | 12       | 4        | 0        | 45 : 14        | 31        | 40        | ● |
| 2  | FC Töging             | 16        | 11       | 1        | 4        | 29 : 20        | 9         | 34        | ● |
| 3  | SV Türkücü-Ataspor    | 16        | 10       | 2        | 4        | 48 : 27        | 21        | 32        | ● |
| 4  | SpVgg Landshut        | 16        | 9        | 3        | 4        | 27 : 18        | 9         | 30        | ↗ |
| 5  | ASV Dachau            | 16        | 8        | 3        | 5        | 39 : 28        | 11        | 27        | ↘ |
| 6  | VfB Hallbergmoos      | 16        | 8        | 3        | 5        | 35 : 30        | 5         | 27        | ↗ |
| 7  | TuS Geretsried        | 16        | 8        | 1        | 7        | 32 : 27        | 5         | 25        | ↘ |
| 8  | FC Deisenhofen        | 16        | 6        | 6        | 4        | 27 : 21        | 6         | 24        | ↘ |
| 9  | SB DJK Rosenheim      | 16        | 6        | 3        | 7        | 21 : 21        | 0         | 21        | ● |
| 10 | TSV Kastl             | 16        | 6        | 2        | 8        | 24 : 28        | -4        | 20        | ● |
| 11 | TSV Moosach/Gra.      | 16        | 6        | 1        | 9        | 25 : 44        | -19       | 19        | ↗ |
| 12 | ESV Freilassing       | 16        | 5        | 3        | 8        | 39 : 41        | -2        | 18        | ↗ |
| 13 | TSV Grünwald          | 16        | 5        | 2        | 9        | 23 : 33        | -10       | 17        | ↘ |
| 14 | <b>SV Erlbach</b>     | <b>16</b> | <b>4</b> | <b>4</b> | <b>8</b> | <b>20 : 23</b> | <b>-3</b> | <b>16</b> | ↘ |
| 15 | TuS 1860 Pfarrkirchen | 16        | 4        | 4        | 8        | 16 : 27        | -11       | 16        | ● |
| 16 | SV Manching           | 16        | 5        | 0        | 11       | 13 : 34        | -21       | 15        | ● |
| 17 | TSV Neuried           | 16        | 4        | 2        | 10       | 22 : 35        | -13       | 14        | ↗ |
| 18 | TV Aiglsbach          | 16        | 3        | 4        | 9        | 24 : 38        | -14       | 13        | ↘ |

**COC AG**

Trainerteam:

präsentiert:

Kern / Grabmeier / Schreiner

|             | Spieler             | Einsätze | Tore | Einw. | Ausw. |
|-------------|---------------------|----------|------|-------|-------|
| Tor         | Kovacs Harald       |          |      |       |       |
|             | Malec Klaus         | 17       |      |       |       |
| Abwehr      | Bonimeier Harald    | 17       | 2    |       | 1     |
|             | Fischer Alexander   | 13       |      | 1     |       |
|             | Karpfhammer Philipp | 7        |      | 2     | 1     |
|             | Schwarzmeier Leon   | 15       |      |       |       |
|             | Schreiner Michael   |          |      |       |       |
|             | Schreiner Peter     | 13       |      | 3     | 2     |
|             | Spielbauer Emanuel  | 12       | 1    | 8     | 4     |
|             | Jannick Brath       | 3        |      | 1     | 2     |
| Mittel-feld | Deißenböck Thomas   | 14       | 4    |       |       |
|             | Salzinger Simon     | 1        |      |       | 1     |
|             | Penkner Johannes    | 15       |      | 2     | 5     |
|             | Holzner Franz       | 15       | 1    | 2     | 3     |
|             | Riedl Christoph     | 13       | 2    | 6     | 7     |
|             | Schwedes Timm       | 17       | 3    |       | 4     |
|             | Angermeier Paul     | 14       |      | 4     | 9     |
|             | Kagerer Manuel      | 4        |      | 4     |       |
|             | Kuhn Lukas          | 4        |      | 3     |       |
|             | Sebastian Preintner | 3        |      | 3     |       |
| Angriff     | Bruche Marc         | 15       | 3    | 3     | 2     |
|             | Winklharrer Tobias  | 3        |      | 3     |       |
|             | Gruber Manuel       | 1        |      | 1     |       |
|             | Hager Sebastian     | 17       | 4    | 1     | 5     |
|             | Julian Kneißl       | 1        |      | 1     |       |
|             | Huber Michael       |          |      |       |       |

## Letzter Spieltag

TSV Grünwald – TSV Moosach/Gra.  
**VfB Hallbergmoos – SV Erlbach**  
 SB DJK Rosenheim – TuS Geretsried  
 ESV Freilassing – SV Manching  
 FC Töging – SpVgg Landshut  
 ASV Dachau – TSV Kastl  
 TV Aiglsbach – TuS 1860 Pfarrkirchen  
 SV Türkücü-Ataspor – SE Freising  
 TSV Neuried – FC Deisenhofen

## Aktueller Spieltag

SpVgg Landshut – TSV Grünwald  
 TSV Moosach/Gra. – ESV Freilassing  
 TSV Kastl – TV Aiglsbach  
 TuS 1860 Pfarrkirchen – TSV Neuried  
 FC Deisenhofen – FC Töging  
 SV Manching – SB DJK Rosenheim  
 TuS Geretsried – SV Türkücü-Ataspor  
 SE Freising – VfB Hallbergmoos  
**SV Erlbach – ASV Dachau**

## Nächster Spieltag

TSV Kastl – TSV Neuried  
 SV Manching – SV Türkücü-Ataspor  
 TSV Moosach/Gra. – SB DJK Rosenheim  
 TuS 1860 Pfarrkirchen – FC Deisenhofen  
 TSV Grünwald – FC Töging  
 SE Freising – ASV Dachau  
 TuS Geretsried – VfB Hallbergmoos  
 SpVgg Landshut – ESV Freilassing  
**SV Erlbach – TV Aiglsbach**

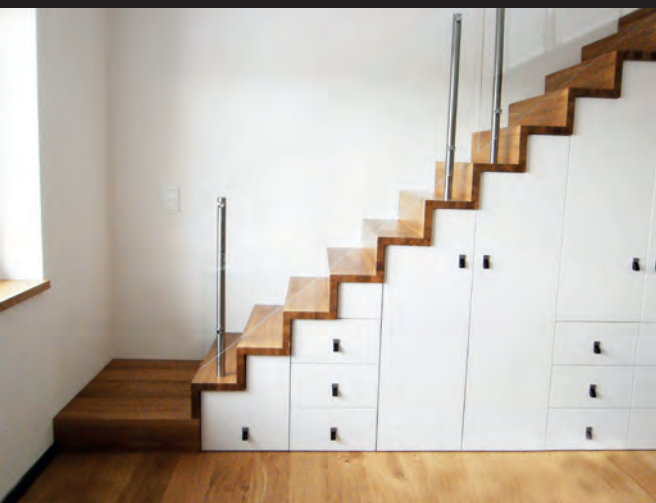
## Torjäger Top 5

|                                    |    |
|------------------------------------|----|
| Andreas Hohlenburger (SE Freising) | 17 |
| Albert Deiter (ESV Freilassing)    | 16 |
| Yasin Yilmaz (SV Türkücü-Ataspor)  | 14 |
| Manfred Gröber (TV Aiglsbach)      | 14 |
| Danie Leitz (ESV Freilassing)      | 14 |





SCHREINEREI  
UNTERHUBER







## COMFORT – Wechseln Sie jetzt zur privaten Krankenvollversicherung

Mit COMFORT genießen Sie die Vorteile der privatärztlichen Behandlung, freien Arztwahl und vieles mehr. Sie gestalten Ihren persönlichen Schutz und haben ein attraktives Preis-Leistungs-Verhältnis.

COMFORT - leistungsstark, flexibel, wirtschaftlich

Rufen Sie uns an, wir beraten Sie gern.

Ihre kompetente Versicherungsagentur mit dem Vor-Ort-Service

**Bezirksdirektion  
Berg & Saxberger OHG**

Friedrich-Ebert-Str. 2, 83308 Trostberg  
Tel. 08621 98120, Fax 08621 981212  
[info.berg-saxberger@continentale.de](mailto:info.berg-saxberger@continentale.de)



**Die  
Continentale**

## ASV Dachau



### Kader:

Tor: Bykanoc, Bader, Dietrich

Abwehr: Angloher, Bisle, Delpy, Hofmann, Kiermeier, Kulic, La Ciopa  
Papadopoulos, Roth, Zepeda,

Mittelfeld: Bergmann, Dworsky J. , Kreitmair, Lenz, Rieger, Schleich, Schmitt, Schwindl, Vötter

Angriff: Berger, Dworsky D. , Kornprobst, Mack, Sturm

### Trainer:

Frank Peuker

Josef Fendt (Co)

Thomas Bayer

### Saisonziel:

Vorne mitspielen

### Infos:

Der ASV Dachau ist im Dachauer Umkreis nach Pipinsried und dem Bayernligisten TSV Dachau Nummer 3. Seit langen Jahren kickt man sehr hochklassig, bei der enormen Konkurrenz eine beachtliche Leistung. Die Truppe von Coach Frank Peuker spielte in der Vorsaison lange Zeit um den Aufstieg. In einem wahren Krimi hat man am letzten Spieltag in der Nachspielzeit in Freilassing das sicher geglaubte Relegationsticket verspielt. Umso beachtlicher ist die Leistung diese Saison einzuschätzen: Trotz dem Abgang von Goalgetter Philipp Schmidt zum FC Unterföhring ist man im Spitzenfeld zu finden. Ein besonderes Augenmerk muss die SVE-Defensive heute auf Michael Kornprobst und Maxi Bergner werfen – zusammen haben die beiden Stürmer schon 14 Buden gemacht.





|                            |  |
|----------------------------|--|
| Name:                      | <b>Harald Bonimeier</b>                        |
| Alter:                     | 27   |
| Position:                  | Abwehr   |
| Spiele für den SV Erlbach: | 103  |
| Tore für den SV Erlbach:   | 11   |
| Heimatverein:              | SV Haiming                                     |
| Saisonziel:                | direkter Klassenerhalt                         |
| Bisherige Vereine:         | SV Haiming, SV Wacker Burghausen, TSV Buchbach |
| Wohnort:                   | Niedergottsau                                  |
| Hobbies:                   | Freiwillige Feuerwehr                          |
| Beruf:                     | kaufmännischer Angestellter                    |
| Lieblingsessen:            | Schweinsbraten                                 |
| Lieblingsgetränk:          | Weißbier                                       |

Harald Bonimeier sorgt seit 2014 für Ordnung in der Erlbacher Defensive und ist nicht nur in seiner Rolle als Spielführer einer der Führungsfiguren beim SV Erlbach. Bei Standards ist er auch stets torgefährlich, diese Saison war er bereits doppelt erfolgreich.



Foto: Albert Deiter

Die wohl wichtigste Personalie beim SV Erlbach ist geklärt, Trainer Jens Kern bleibt bis mindestens Ende der Saison Cheftrainer des SV Erlbach. Bisher hatte der ehemalige Torwart des SV Wacker Burghausen nur bis Ende Oktober zugesagt, nun erfolgte die Einigung über eine weitere Zusammenarbeit.

“Jens Kern hat bis zum Saisonende unterschrieben, plus einer Option für die kommende Saison 2018/19”,so Abteilungsleiter Ralf Peiß, der den Trainer ein Lob aussprach. “Wir sind sehr zufrieden mit seiner Arbeit, man erkennt deutlich seine Handschrift und wir kommen mit ihm vorwärts. Auch die Mannschaft ist mit der Arbeit von Jens Kern sehr zufrieden.”



**Lassen Sie sich in unserem idyllischen Landgasthaus von unserer gutbürgerlichen Küche verwöhnen.**

**Unser Saal eignet sich sowohl für große Hochzeiten, als auch für Betriebs- und Vereinsveranstaltungen. Im gemütlichen Gast- und Nebenzimmer finden Sie den geeigneten Rahmen für alle Familienfeste.**

**Bei schönem Wetter freuen wir uns, Sie in unserem neu angelegten Biergarten bewirten zu dürfen.**

**Familie Auer, Endlkichen, 0 86 70 / 91 99 35**



# fi-tz

**training. pur.**

Schellenbruckplatz 19  
84307 Eggenfelden

**TUNING** für den Körper

ab **5,98** €  
pro Woche







# BRANDHUBER

Elektro GmbH

## GEBÄUDETECHNIK SICHERHEITSTECHNIK

Licht an, Kamera an...  
und Action.



Simbacher Straße 11 . 84524 Neuötting . Tel. +49(0)8671 20330  
Fax +49(0)8671 72267 . info@euronics-brandhuber.de  
info@elektrobrandhuber.de . [www.elektrobrandhuber.de](http://www.elektrobrandhuber.de)





125  
Jahre

*Wir stehn' voll auf  
die PremiumBU  
Start Schüler!*



Lena

# Continentale Premium BU Start Schüler

## Berufsunfähigkeits-Vorsorge

- Für Schüler ab 10 Jahre
- Echter BU-Schutz
- Attraktives Karriere-Paket

*Jetzt Infomaterial anfordern*

Ihre kompetente Versicherungsagentur mit dem Vor-Ort-Service

Bezirksdirektion  
Berg & Saxberger OHG

Friedrich-Ebert-Str. 2, 83308 Trostberg  
Tel. 08621 98120, Fax 08621 981212  
info.berg-saxberger@continentale.de

  
Die  
Continentale



Beim letzten Auftritt in Hallbergmoos erwischte die Mannschaft einen rabenschwarzen Tag. Beinahe die komplette Elf hätte Trainer Kern nach einer halben Stunde auswechseln können. Wir hoffen, dass dies ein einmaliger Ausrutscher bleibt und ab sofort wieder Leistung gezeigt wird.



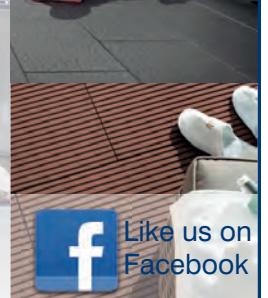
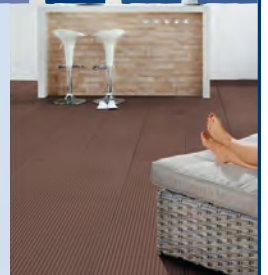
# Altmann Pflasterbau

*Meisterbetrieb*

- **Baustoffhandel mit Ausstellung für den Außenbereich am Pflasterbau**
- **Garten- und Landschaftsbau**
- **Meisterbetrieb für Straßen- und Pflasterbau**

**Öffnungszeiten:**

Mo-Fr 8-12 u. 13-17 Uhr  
Samstag nach Vereinbarung



Like us on  
Facebook



Unsere  
Homepage  
finden Sie hier!

Gewerbegebiet in Bergham  
Moritz-Brüll-Str. 12 · 84533 Markt  
Tel. 08678/74760-10 · Fax 74760-50

Dötling 6 · 84359 Simbach · Tel. 0 85 71/16 72 · Fax 78 63  
info@altmann-pflasterbau.de  
www.altmann-pflasterbau.de



WWW.SMR-MUEHLDORF.DE



ABFALLENTSORGUNG  
CONTAINERDIENST  
INDUSTRIEDEMONTAGEN  
SCHROTT- & METALL

#### ÖFFNUNGSZEITEN

MONTAG - DONNERSTAG  
07:30 - 17:00 UHR

FREITAGS  
07:30 - 15:30 UHR



# ENTSORGUNG IST UNSERE STÄRKE

**MACHEN SIE SICH KEINE SORGEN, WIR ENTSORGEN!**

Unsere Leistungen reichen von der Abfallentsorgung, einem Containerdienst über Industriedemontagen, bis hin zum Schrott- und Metallhandel. Fach- und termingerechte Entsorgung durch unseren eigenen Fuhrpark.



## SMR SCHROTT-METALL-RECYCLING GMBH

Adolf-Kolping-Straße 47  
84453 Mühldorf am Inn

Telefon: +49 (0) 8631 9859-0  
Telefax: +49 (0) 8631 9859-29

# REIFEN GRÜBL

Tuchmacher Straße 9  
84367 Tann

Tel. 0 85 72 / 96 34 66  
Fax 0 85 72 / 96 34 67

e-mail: [info@reifen-gruebl.de](mailto:info@reifen-gruebl.de)  
Internetadresse: [www.reifen-gruebl.de](http://www.reifen-gruebl.de)



## ENDSPURT IM FUSSBALLJAHR 2017



Das Fußballjahr 2017 neigt sich langsam aber sicher dem Ende entgegen. Die letzten 4 Wochen bis zur Winterpause stehen noch folgende Spiele auf dem Plan:

Die I. Mannschaft spielt nach dem Heimduell gegen Dachau noch gegen Aiglsbach (05.11. H), Neuried (11.11. A), Deisenhofen (18.11. H) sowie abschließend gegen Kastl (25.11. H).

Unsere II. Mannschaft tritt nach dem heutigen Spiel gegen Stammham gegen Tüßling II (31.10. H) und Polling (05.11. H) an.

Beide Mannschaften sollten fleißig punkten. Gerade in den zahlreichen Heimspielen sollten die treuen Erlbacher Fans mit Heimsiegen belohnt werden und dann beruhigt...

...sich zusammen auf  
Weihnachten freuen!



Erfahrung und Wissen aus Tradition. Ideen und Kreativität für die Zukunft!



Unser neues Firmengebäude hat mit 1200qm Platz für kreative Planung und Fertigung inkl. Showroom der Produkte



## Über 25 Jahre

Idee - Planung  
Fertigung - Montage  
alles aus EINER HAND!

Terrassenüberdachungen  
Markisen  
Gartenzäune u. Tore  
Balkonanlagen u. Geländer  
Treppen  
Eingangsvordächer

### UNSERE AUSSTELLUNG und BÜROZEITEN

Montags - Donnerstags von 8:30 - 11:30 Uhr  
und 13:30 - 17:00 Uhr  
Freitags von 8:30 - 11:30 Uhr  
Fachberatung nach tel. Vereinbarung

Im Gewerbepark 6  
84307 Eggenfelden  
Tel. 08721/1250-444

# MMT-INOX

GmbH



Shop: [www.mmt-inox-shop.de](http://www.mmt-inox-shop.de)

[www.mmt-inox.de](http://www.mmt-inox.de)  
[info@mmt-inox.de](mailto:info@mmt-inox.de)



## Kirchweihfeier im Gasthaus Endlkirchen

Kommenden Sonntag, den 05. November findet die traditionelle Kirchweihfeier im Gasthaus Auer in Endlkirchen statt.

Abends ab 20 Uhr ist dann Tanz mit DJ.

***Franz und Edith Auer freuen sich auf Euer Kommen!***

## Jahresessen im Gasthaus Huberhof

Samstag u. Sonntag, 18.-19. November

***Die Familie Gartmeier freut sich auf Euer Kommen!***

# GASTHOF ERLBACH



Franz und Hedwig Prostmeier  
84567 Erlbach · Kreis Altötting  
Telefon: 0 86 70 / 2 30

- Gemütliche Einkehr im schönen Holzland
- Auf Wunsch mit Musik und Gesang
- Das nette Lokal für alle Veranstaltungen





84571 Reischach | Eggenfeldener Straße 23  
Telefon.: (086 70) 9 88 00 | [www.hoelzlwimmer.de](http://www.hoelzlwimmer.de)  
Mo. bis Fr.: 9.00 bis 12.00 und 13.00 bis 18.00  
Sa.: 9.00 bis 13.00 | Langer Sa.: 9.00 bis 16.00

Gesundes Wohnen – kreative Küchen

**Hözlwimmer**

  
natürlich anders



nutzen sie den heimvorteil  
beim kauf ihrer küchen und möbel

Das natürlich andere Möbelhaus in Reischach mit den starken Design-Marken:  
h-design, TEAM7, Bretz, freistil, raumplus, mliving, Hüsler Nest, Sembella  
und vielen weiteren Top-Herstellern.



# MULTROTHERM

INNEN-/AUSSENPUTZ • WDVS ARBEITEN

Adam-Wehnert-Straße 8  
84503 Altötting  
[multrotherm@online.de](mailto:multrotherm@online.de)  
[www.multrotherm.de](http://www.multrotherm.de)

Telefon (0 86 71) 95 87 48  
Telefax (0 86 71) 95 87 50  
Funk (0176) 600 600 33

# MULTROTHERM

INNEN-/AUSSENPUTZ • WDVS ARBEITEN

## BODYFIT mit Karin

Eine Verbindung von Ausdauer- und Krafttraining zu mitreißender Musik.

Das Herz-Kreislaufsystem wird in Schwung gebracht, die Fettverbrennung angekurbelt und die Muskeln gekräftigt.

Du wirst die Turnhalle zufrieden und gut gelaunt verlassen!

Teilnehmen können alle, die Spaß und Lust auf Bewegung haben!

**Wann?** ab 10.10.2017 immer dienstags von 19 bis 20 Uhr

**Wo?** Turnhalle in Zeilarn

**Infos:** Karin Niedermeier, Übungsleiterin „Turnen“, Tel. 08572/969933, Email: km.niedermeier@t-online.de

## Zumba Fitness mit Pia

Zumba Fitness ist ein lateinamerikanisches Tanzworkout.

Einfache Schrittfolgen kurbeln die Fettverbrennung an, sorgen für Muskelaufbau und ein effektives Herz-Kreislauf-Training.

**Wann?** ab 28.09.2017 (insgesamt 8x) immer donnerstags von 19 bis 20 Uhr

**Wo?** Turnhalle in Zeilarn

**Infos:** Josefine Reischl, Tel. 08725/1047, E-Mail: kfz-reischl@t-online.de

# Mit uns geniessen Sie die Tore am schönsten!





# 2. Mannschaft



Stehend v.l.: Niko Stummer, Helmut Nöbauer, Christian Heindl, Jonas Rothenaicher, Markus Schuch, Johann Berger, Lukas Rothenaicher, Azim Hussaini.

Sitzend v.l.: Sebastian Trieflinger, Manuel Einwang, Andre Ang, Fabian Schnitter, Alexander Rothenaicher

**LECHL**  
BAUSTOFFE  
Gumpersdorfer Weg 8 - 84367 Tann/Ndby.  
Tel.: 08572/241 und 1660  
Fax: 08572/8703  
www.lechl-baustoffe.de

◆ Baustoffe  
◆ Wand- und Bodenfliesen  
◆ Heizöl und Diesel





**erDracker**®  
 Franz Riedelsheimer & Hamberger Martin

**Riedelsheimer GbR Bäckerei**  
 Tel. 08670-227 · 84567 Erlbach · Dorfstr. 4

**Thomas Maier**  
 Pflasterbau GmbH



[www.pflasterbau-maier.de](http://www.pflasterbau-maier.de)



**Dorfladen Zeilarn**  
 nah & freundlich

*Neben den Artikel des täglichen Bedarfs finden sie bei uns auch zahlreiche Produkte aus unserer Region, Käse- und Wurstspezialitäten sowie ein ausgewähltes Bio-Sortiment .*

*Wir freuen uns auf ihren Besuch!*

Hauptstraße 21  
 84367 Zeilarn  
 Tel.08572/9174757

Unsere Öffnungszeiten:  
 MO – FR. 6.30 – 14.00 Uhr 16.00 -18.00 Uhr  
 SA. 6.30 -13.00 Uhr

Seit 1535  
im Dienste  
der Landwirt-  
schaft

# EFKA-Tec Kamhuber

Partner der Landwirtschaft, Forst und Garten



Buch 39, 84567 Erlbach  
 Tel: 08670/1685  
 Fax: 08670/1490  
[www.kamhuber-landtechnik.de](http://www.kamhuber-landtechnik.de)





# KADER 2. MANNSCHAFT



**Ang Andre**



**Baumgartner Florian**



**Berger Johann**



**Demmelhuber Hermann**



**Eckert Stefan**



**Einwang Manuel**



**Heindl Christian**



**Hussaini Azim**



**Kammerer Christoph**



**May Stefan**



**Nöbauer Helmut**



**Rothenaicher Alexander**



**Rothenaicher Jonas**



**Rothenaicher Lukas**



**Ruppertsberger Rainer**



**Schnitter Fabian**



**Schuch Florian**



**Schuch Markus**



**Stummer Niko**



**Trieflinger Sebastian**



**Unsinn Jakob**



**Gaishauer Stefan  
Co-Trainer**



**Ronis Martin  
Trainer**



**Reischl Florian  
Sportlicher Leiter**



**Rothenaicher Michael  
Teammanager**



**H. BUMEDER**  
KIESGRUBE - ERDARBEITEN



Buchmaier 46 1/2  
84533 Marktl

Tel. 0 86 78 / 80 26  
Fax 0 86 78 / 89 67

# WM - Ski Service

Toerringstraße 34  
84543 Winhöring

Tel. 0170-2346929  
[www.wm-skiservice.de](http://www.wm-skiservice.de)



**Pelzl**  
zelt & Veranstaltung

vorm.  
**J. Froschmayer**

Für die kleinen,  
die großen und  
die ganz großen Feste  
im Leben.

Calderastr. 8  
D-84559 Kraiburg a. Inn  
Tel: 0 86 38 - 78 44  
Fax: 0 86 38 - 7 30 63  
[www.pelzlzelte.de](http://www.pelzlzelte.de)

Bach 7  
D-83093 Bad Endorf  
Tel: 0 80 53 - 4 95 50  
Fax: 0 80 53 - 4 95 09  
[info@pelzlzelte.de](mailto:info@pelzlzelte.de)



# Gut und besser Reisen mit

# *Holzland Reisen*



Wir planen für Ihren Verein oder Schulklasse, individuelle Ausflüge oder traumhafte Reisen !

Unser eigenes Reiseprogramm 2017, senden wir Ihnen gerne zu, Anruf genügt !



Flugreisen - Mehrtages- und Tagesfahrten - Schülerverkehr - Linien- und Berufsverkehr

Holzlandreisen GmbH & Co KG - Florianstraße 2 - 84571 Reischach - Tel.: 08570 / 462

[www.holzlandreisen.com](http://www.holzlandreisen.com)

E-Mail.: [holzland-reisen@gmx.de](mailto:holzland-reisen@gmx.de)

Fax: 086701529

# STATISTIK 2. MANNSCHAFT



| Pl. | Verein                 | Spiele    | S        | U        | N        | Torverh.       | Tordiff.   | Pkt.      | Trend |
|-----|------------------------|-----------|----------|----------|----------|----------------|------------|-----------|-------|
| 1   | TSV Winhöring II       | 11        | 7        | 2        | 2        | 13 : 7         | 6          | 23        | ↗     |
| 2   | TSV 66 Polling         | 11        | 8        | 1        | 2        | 35 : 14        | 21         | 22        | ↗     |
| 3   | FC Töging III          | 12        | 6        | 3        | 3        | 25 : 13        | 12         | 21        | ↘     |
| 4   | <b>SV Erlbach II</b>   | <b>11</b> | <b>6</b> | <b>3</b> | <b>2</b> | <b>20 : 10</b> | <b>10</b>  | <b>21</b> | ↗     |
| 5   | SV Tüßling II          | 12        | 6        | 2        | 4        | 23 : 12        | 11         | 20        | ↘     |
| 6   | SV Erharting           | 12        | 5        | 1        | 6        | 18 : 24        | -6         | 16        | ●     |
| 7   | SV DJK Pleiskirchen II | 12        | 4        | 3        | 5        | 18 : 25        | -7         | 15        | ●     |
| 8   | SV Mehring II          | 12        | 5        | 2        | 5        | 23 : 24        | -1         | 14        | ●     |
| 9   | TSV Reischach II       | 13        | 4        | 3        | 6        | 14 : 22        | -8         | 12        | ●     |
| 10  | TV Altötting II        | 12        | 2        | 5        | 5        | 12 : 29        | -17        | 11        | ●     |
| 11  | SV Oberbergkirchen II  | 12        | 3        | 2        | 7        | 12 : 23        | -11        | 11        | ●     |
| 12  | <b>TSV Stammham</b>    | <b>11</b> | <b>1</b> | <b>3</b> | <b>7</b> | <b>13 : 23</b> | <b>-10</b> | <b>6</b>  | ●     |
| 13  | TSV Kastl II zg.       | 3         | 0        | 0        | 3        | 0 : 0          | 0          | 0         | ●     |

|                  | Spieler               | Einsätze | Tore | Vorlagen |
|------------------|-----------------------|----------|------|----------|
| Tor              | Ang Andre             | 8        |      |          |
|                  | Ronis Martin          | 3        |      |          |
| Abwehr           | Berger Johann         | 4        | 1    |          |
|                  | Ebner Florian         | 3        |      |          |
|                  | Ebner Stefan          | 2        |      |          |
|                  | Eckert Stefan         | 4        |      |          |
|                  | Kammerer Christoph    | 9        |      |          |
|                  | Nöbauer Helmut        | 3        |      |          |
|                  | Rothenaicher Jonas    | 8        | 1    |          |
|                  | Schuch Florian        | 9        | 1    |          |
|                  | Trieflinger Sebastian | 6        |      |          |
| Mittelfeld       | Demmelhuber Hermann   | 3        | 1    |          |
|                  | Eglhofer Rainer       | 1        |      |          |
|                  | Einwang Manuel        | 6        |      | 1        |
|                  | Kagerer Manuel        | 2        | 3    |          |
|                  | Kneißl Julian         | 4        | 2    | 1        |
|                  | Maxim Radu            | 7        |      | 2        |
|                  | Rothenaicher Alex     | 5        |      | 2        |
|                  | Rothenaicher Lukas    | 10       | 2    | 2        |
|                  | Ruppertsberger Rainer | 4        |      |          |
|                  | Schnitter Fabian      | 7        |      |          |
|                  | Watzinger Franz       | 7        |      | 1        |
|                  | Winklharer Tobias     | 1        | 1    |          |
| Angriff          | Angermeier Paul       | 1        |      |          |
|                  | Baumgartner Florian   | 4        | 1    |          |
|                  | Hussaini Azim         | 1        |      |          |
|                  | Kuhn Lukas            | 1        |      | 2        |
|                  | Reischl Florian       | 2        |      |          |
|                  | Salzger Markus        | 7        | 2    | 3        |
|                  | Schuch Markus         |          |      |          |
|                  | Stummer Niko          | 4        | 2    |          |
| Waldher Bernhard | 1                     | 1        |      |          |

## Letzte Spiele:

**SV Erharting - SV Erlbach II 0 : 2**

### Tore:

Waldher Bernhard, Stummer Niko

### Vorlagen:

Watzinger Franz, Rothenaicher Alex

## 14. Spieltag:

FC Töging III - TSV 66 Polling 1 : 2

TV Altötting II - TSV Reischach II 1 : 0

**SV Erharting - SV Erlbach II 0 : 2**

SV Tüßling II - TSV Winhöring II 0 : 1

Pleiskirchen II - Oberbergkirchen II 1 : 4

SPIELFREI - SV Mehring II

SPIELFREI - TSV Stammham

## 15. Spieltag:

SV Mehring II - SV Erharting

TSV Winhöring II - SV Pleiskirchen II

**SV Erlbach II - TSV Stammham**

Oberbergkirchen II - FC Töging III

TSV 66 Polling - TV Altötting II

SPIELFREI - TSV Reischach II

SPIELFREI - SV Tüßling II

## 16. Spieltag:

SV Mehring II - TSV Winhöring II

SV Erharting - FC Töging III

TSV Stammham - SV Pleiskirchen II

**SV Erlbach II - SV Tüßling II**

TSV Reischach II - Oberbergkirchen II

SPIELFREI - TSV 66 Polling

SPIELFREI - TV Altötting II



Optik **Mit** Hörgeräte

# WITTMANN

*Ganz Auge und Ohr*  
SEIT 1948

das Tor immer in Sicht

**Altötting**  
Bahnhofstr. 3-5  
08671/6613  
altoetting@optik-wittmann.de

**Burghausen**  
Marktstr. 17  
08677/5255  
burghausen@optik-wittmann.de

**Burgkirchen**  
Rupertusstr. 4  
08679/8634  
burgkirchen@optik-wittmann.de



BERATENDES  
PLANUNGSBÜRO  
P. LENGDOBLER

ELEKTROTECHNIK • GEBÄUDETECHNIK • AUTOMATISIERUNG

ERLENSTRASSE 12 84567 ERLBACH  
TEL: 08670/9867-60 FAX: 08670/9867-64  
E-MAIL: INFO@ELEKTROPROJEKTIERUNG.COM  
WWW.ELEKTROPROJEKTIERUNG.COM

# Pizzeria SanMichele

Simbacher Straße 25  
84533 Markt  
Telefon 08678/8187

Inhaber Pasquale Zoin

Hier läuft die Ware nicht vom Band  
Hier schafft man noch mit Herz und Hand

**BÄUERLICHE  
PRODUKTE**



**HOFMETZGEREI  
VON GASSNER**

**Dofstraße 34  
84533 Niedergottsau  
Tel.: 08678/8470  
Fax.: 08678 / 749792**

**Verkauf ab Hofmetzgerei !**

**Öffnungszeiten:**

**Di.** 8.00 - 12.00 Uhr  
**Fr.** 9.00 - 12.00 Uhr  
15.00 - 18.00 Uhr

Schweinefleisch, Rindfleisch, Kalbfleisch  
Lammfleisch aus eigener Schlachtung  
Wurstwaren aus eigener Produktion  
Kartoffel aus eigenem Anbau  
Eier von glücklichen, freilaufenden  
Hühnern



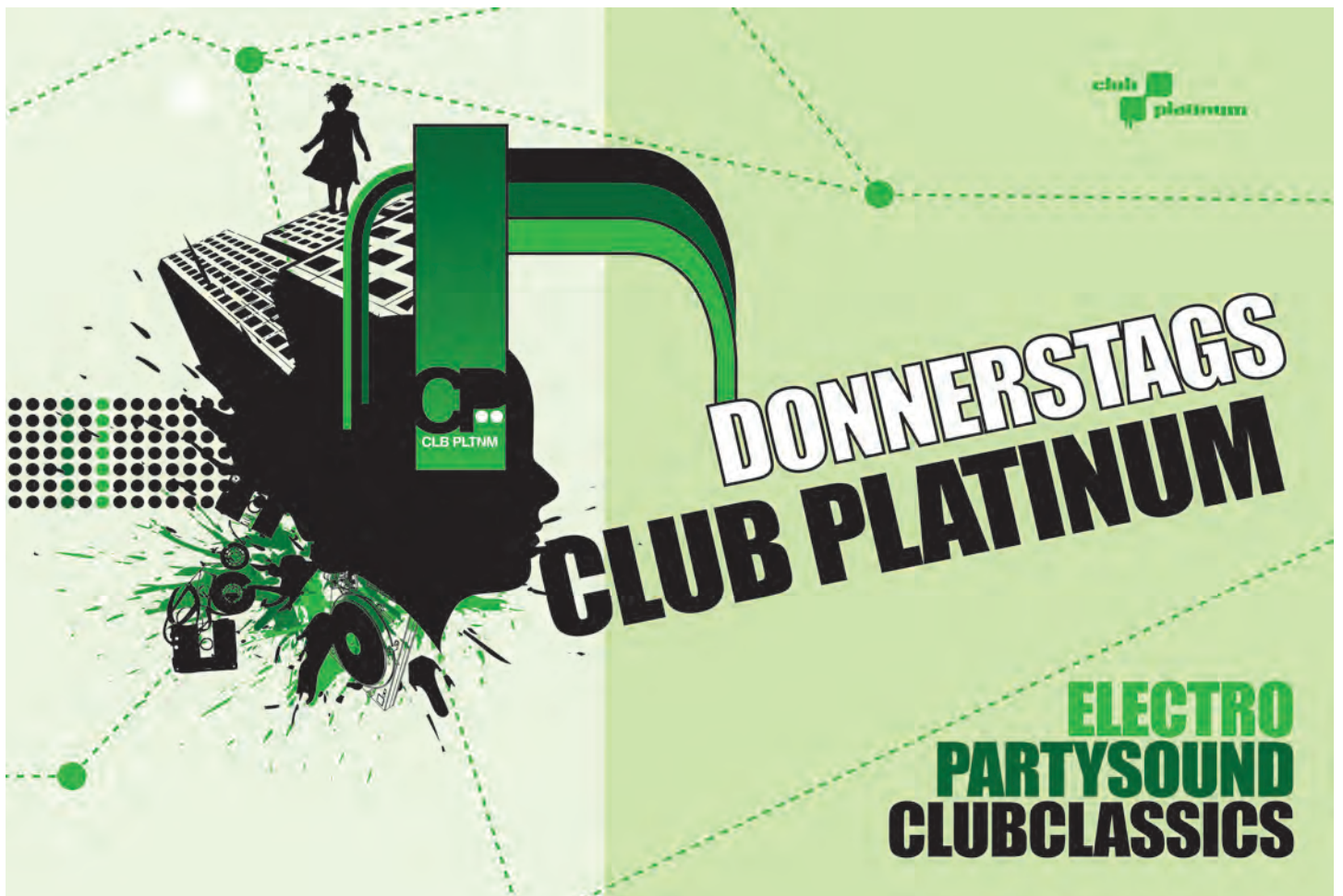
# Kastenhuber & Partner

## Steuerberater

Rathausplatz 2, 84307 Eggenfelden  
Tel: (0 87 21) 96 09 - 0, Fax: (0 87 21) 74 84  
Email: info@kastenhuber-stb.de

[www.kastenhuber-stb.de](http://www.kastenhuber-stb.de)





## AKTUELLES 2. MANNSCHAFT



Ein tolles Wiedersehen hatten die Altstars (v.l.) **Markus Salzger**, **Bernhard Waldher** und **Patrick Liebhardt**. Alle drei spielten mehrere Jahre beim SVE eine wichtige Rolle. Leider verletzte sich Patrick, der diese Saison zur SG Erharting wechselte, in der 20. min. am Rücken – gute Besserung! Die Königstransfers der B-Klasse gehören mit Sicherheit dem SVE II: Markus wechselte von Winhöring zur Zweiten, Bernie ging zuletzt beim FC Töging auf Torejagd. Die Zuschauer würden sich wahnsinnig freuen, beide Spieler auch auf dem Rasen im heimischen Raiffeisen Sportpark kicken zu sehen.

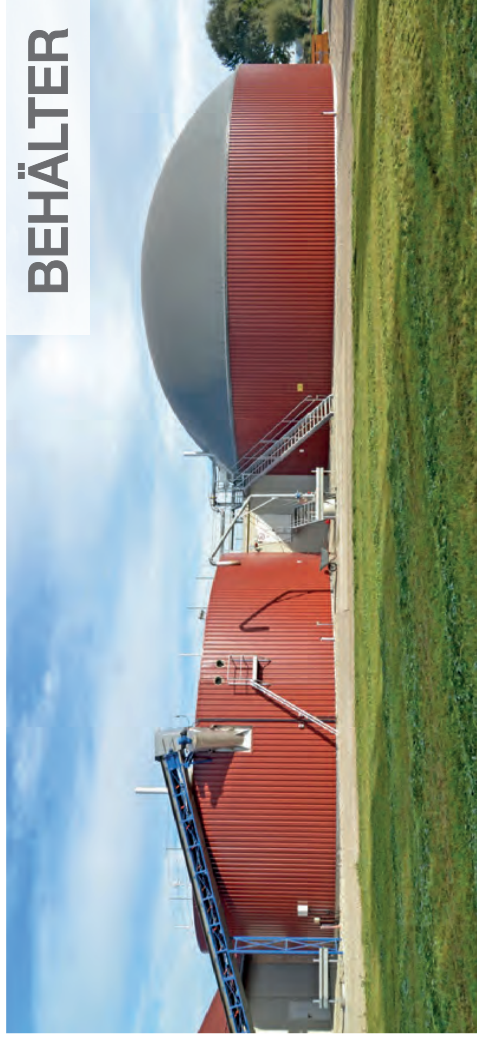




Die Wolf System GmbH ist  
IHR SPEZIALIST FÜR DEN BAU!



LANDWIRTSCHAFT



BEHÄLTER



FERTIGHAUS



INDUSTRIE & GEWERBE

WOLF SYSTEM GMBH | Am Stadtwald 20 | 94486 Osterhofen | Telefon 09932 37-0 | [WWW.WOLFSYSTEM.DE](http://WWW.WOLFSYSTEM.DE)

Name: **Trieflinger, Sebastian**

Position: **Abwehr**

Rückennr.: **7**

Geburtstag: **24.11.1988**



Im letzten Spiel bei der SG Erharting wurde Sebastian völlig zu Recht zum besten Spieler gewählt. Er beschäftigte seinen Gegenspieler mehr in deren Spielhälfte und sorgte stets für Gefahr. Vielleicht hat ihn der Spruch von der Auswechselbank („Wir brauchen einen guten Linksverteidiger für die Nationalelf Seb!“) hierbei motiviert. Leider ist sein Trainingsfleiß in letzter Zeit etwas auf der Strecke geblieben.

## PC Reischl

[www.pc-reischl.de](http://www.pc-reischl.de)



- Computer • Hard- und Software
- Softwareentwicklung • Support

### **Samsung Galaxy Tab A 10.1 LTE – exklusiver Angebotspreis: 200€ incl. MwSt.**

CPU: Samsung Exynos 7870, **8x 1.60GHz** (ARM Cortex-A53) • RAM: 2GB LPDDR3 • Festplatte: **16GB** Flash (eMMC) • Grafik: Mali-T830 (IGP) • Display: **10.1"**, **1920x1200**, Multi-Touch, PLS • Anschlüsse: 1x USB 2.0 Micro-B • Wireless: WLAN 802.11a/b/g/n/ac, **Bluetooth 4.2** • Navigation: **GPS**, GLONASS • Mobilfunk: GSM (850/900/1800/1900), UMTS (850/900/1900/2100), **LTE** (B1/B3/B5/B7/B8/B20/B38/B40) • Cardreader: microSDXC • Webcam: 2.0 Megapixel (vorne), 8.0 Megapixel, AF, Blitz (hinten) • Betriebssystem: **Android 7.0** (via Update) • Akku: Li-Polymer, 7300mAh • Abmessungen: 254.2x155.3x8.2mm • Gewicht: 525g • Farbe: schwarz • Besonderheiten: Beschleunigungssensor, Gyroskop, Lichtsensor • Herstellergarantie: **zwei Jahre**



### **PC Reischl – Inh. Florian Reischl – Gallau 12 – 84567 Erlbach**

Tel.: +49 (0)160 1530322

E-Mail: [info@pc-reischl.de](mailto:info@pc-reischl.de)

Web: <http://www.pc-reischl.de>

Facebook: <http://fb.com/PCReischl>





# Otto Gumpendobler GmbH Bauunternehmen



**Q** qualityaustria  
**SYSTEMZERTIFIZIERT**  
ISO 9001:2008 NR 01064/0

Hauptstraße 19  
84567 Perach  
[www.gumpendobler.de](http://www.gumpendobler.de)

Fon +49 (0) 86 70-98 87-0  
Fax +49 (0) 86 70-98 87-60  
[bau@gumpendobler.de](mailto:bau@gumpendobler.de)

# F. X. BRUCKNER

[www.fxbruckner.de](http://www.fxbruckner.de)

Getränke

Hobby & Garten

Heimtierbedarf

Baustoffe

## EGGENFELDEN

Am Schellenbruckplatz 55



Geöffnet jeden  
**Fr & Sa**  
ab  
**21.00 Uhr**  
und vor Feiertagen

4 Areas: **Fox Stadt** Raucher-Terrasse  
immer mit: **Dance Club** **Cocktailbar**

tollen live Events,  
Aktionen, Shows, Promos  
Live Bands/Acts, Top DJs  
GoGo Show

schon geliked?  
[facebook.com/FunPartyarena](https://facebook.com/FunPartyarena)

Party Pics/Programm:

[www.fun-partyarena.de](http://www.fun-partyarena.de)

MIET DIE  
**VIP  
LOUNGE**  
FÜR GEBURTSTAGS FEIER  
JUNGESSELLENABSCHIED  
ODER FÜR EURE PARTY  
IM DANCE CLUB  
**kostenlos**  
\*Mindestverzehr 150 Euro pro Lounge

\* 30 Jahre \* 30 Jahre \*  
**Marien-Apotheke**



Christian von Sommoggy



Eggenfeldener Straße 4a  
84571 Reischach/Obb.  
Telefon 0 86 70 / 98 88-0  
email: [marien-apotheke.reischach@t-online.de](mailto:marien-apotheke.reischach@t-online.de)

Allopathie - Naturheilmittel - Tierarzneimittel  
Babywaage - Milchpumpe

[WWW.LOHN BETRIEB-ROTHMAIER.DE](http://WWW.LOHN BETRIEB-ROTHMAIER.DE)  
[WWW.GÜLLE.BAYERN](http://WWW.GÜLLE.BAYERN)



SCHILLING 4

84329 WURMANNQUICK

TEL. 08725 / 1404

[INFO@LOHNBETRIEB-ROTHMAIER.DE](mailto:INFO@LOHNBETRIEB-ROTHMAIER.DE)

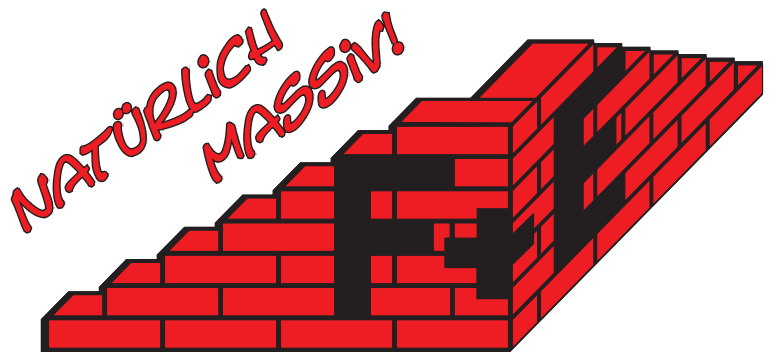
# Erlbach Amateure



oben v.l.: Martin Altmann, Michael Schreiner, Thomas Wagner, Alexander Kreiner, Markus Reiter,  
Marcus Hiefinger, Josef Grübl, Rainer Eglhofer  
mitte v.l.: Jürgen Huber, Helmut Nöbauer, Herbert Grübl, Bernhard Waldher, Sebastian Weber,  
Andreas Baumgartner, Christian Waitzhofer, Thomas Hager  
unten v.l.: Christoph Brandhuber, Patrick Hölzlwimmer, Markus Salzger, Christian Reischl,  
Thomas Wimmer, Patrick Liebhart, Stefan Ebner, Thorsten Eisenacker

## Fürstberger / Erber & Co BAUUNTERNEHMUNG

- Wohnbau
- Hallen
- Fahrsilo
- Stallungen



Rogglfing: ☎ 0 87 25 - 74 00 • Zeilarn ☎ 0 85 72 - 96 88 82

[www.fuerstberger-erber.de](http://www.fuerstberger-erber.de)



# Kranverleih SALLER



Kranverleih

Schwertransporte

Arbeitsbühnen

Montagen

Mietstapler

Winhöring

Tel. (0 86 71) 88 55-0

Fax (0 86 71) 88 55 55

Burghausen

Tel. (0 86 77) 29 92

Fax (0 86 77) 91 26 29

Maitenbeth/Haag

Tel. (0 80 76) 94 34

Fax (0 80 76) 94 38

e-Mail: [info@kranverleih-saller.de](mailto:info@kranverleih-saller.de)

## Elektro Gaßbauer

Installation  
Kundendienst  
Motorenwickerei  
Antennenbau  
Energietechnik



Elektro Gaßbauer GmbH  
Telefon 0 86 70 - 274

Waldberger Str. 3-5  
84571 Reischach/Arbing

## KLAUS FÜRLAUF KFZ-Meisterbetrieb

Neu- und  
Gebrauchtwagen

- Preiswerte Reparaturen aller Art
- TÜV-Abnahme im eigenen Haus
- Unfallinstandsetzung mit moderner Richtbank und Lackieranlage
- Auto-Zubehör



Leonberg 55 1/3  
84533 Markt  
Telefon 0 86 78 / 3 50

Immer eine  
überdachte Lösung!

## kronwitter holzbau GmbH

Gerling 44 • 84533 Markt  
Telefon 0 85 72/ 86 05 • Telefax 0 85 72/ 16 31  
[mail@kronwitter-holzbau.de](mailto:mail@kronwitter-holzbau.de)

- Computer-Lohnabbund
- Dachstühle
- Sichtkonstruktionen
- Dachsanierung
- Holzhäuser in Holzrahmenbauweise
- Dachentwässerung

**Mit einem starken Partner  
immer ein Gewinn!**

**Jetzt  
beraten  
lassen!**

**[www.rb-nr.de](http://www.rb-nr.de)**

**Wir machen den Weg frei.**

**Raiffeisenbank**



*Gemeinsam  
erfolgreich*

**Neumarkt-St. Veit – Reischach eG**





# STADLER

HEIZUNG · SANITÄR

*Kundendienst · Beratung · Planung  
Lieferung · Montage*

*Wärmepumpen & Solaranlagen  
Stückholz-, Hackschnitzel- & Pellets-Anlagen  
Blockheizkraftwerke  
Bäder zum Wohlfühlen*

**Hans Stadler GmbH**  
Hauptstraße 12 • 84367 Zeilarn  
Tel. 08572 9604-0 • Fax 9604-44  
info@stadler-zeilarn.de

[www.stadler-zeilarn.de](http://www.stadler-zeilarn.de)



- ARBEITSBÜHNEN
- PV-ANLAGEN MONTAGE
- BAUMFÄLLUNGEN

Untermaierhof 23  
D - 84567 Erlbach

Tel.: +49 (0)8670 - 5207

Fax: +49 (0)8670 - 985 988 6

Mobil: +49 (0)160 - 986 803 90

E-Mail: norbert-kellhuber@web.de

## Elektro-Utz hat viel zu bieten...

Ihr Spezialist für Photovoltaikanlagen

ISDN-Anlagen • Telefon • Elektrogeräte für den Haushalt • Elektro-Werkzeuge • Radio und TV-Geräte mit Antennenbau • Installation von Wärmepumpen • Neu- und Umbauinstallationen



Ihr zuverlässiger Partner in Markt/Stammham  
...bei uns wird Kundendienst großgeschrieben!

### Elektro-UTZ

84533 Markt-Stammham · Hauptstraße 27 an der B 12  
Telefon 0 86 78 / 2 24 und 86 24

# HOLZ REITERER

[www.holz-reiterer.de](http://www.holz-reiterer.de)

84533 Stammham  
Lindenallee 4  
Telefon: + 49 (0) 8678 1340  
Telefax: + 49 (0) 8678 8999  
E-Mail: info@holz-reiterer.de



Bauunternehmen **H.P. Werkstetter**  
Westerndorf 110  
84567 Perach  
Tel. 0 86 70 / A 16  
Fax 0 86 70 / 18 01  
E-Mail info@werkstetter-bau.de

[www.werkstetter-bau.de](http://www.werkstetter-bau.de)



- HOCHBAU / MASSIVBAU
- GEWERBEBAU
- SANIERUNG
- WDV-SYSTEME
- VERPUTZ
- SCHLÜSSELFERTIGES BAUEN



BERATENDES  
PLANUNGSBÜRO  
P. LENGDOBLER

ELEKTROTECHNIK • GEBÄUDETECHNIK • AUTOMATISIERUNG

ERLENSTRASSE 12 84567 ERLBACH  
TEL: 08670/9867-60 FAX: 08670/9867-64  
E-MAIL: INFO@ELEKTROPROJEKTIERUNG.COM  
WWW.ELEKTROPROJEKTIERUNG.COM



Rathausplatz 2, 84307 Eggenfelden  
Tel. 08721/9609-0

**Kastenhuber & Partner**  
Steuerberater

### JFG FC Holzland/Inn / U19 (Kreisklasse)

| Pl. | Verein                                     | Spiele | S | U | N | Torverh. | Tordiff. | Pkt. |
|-----|--|--------|---|---|---|----------|----------|------|
| 1   | TSV Ampfing                                | 7      | 6 | 0 | 1 | 21:16    | 5        | 18   |
| 2   | JFG Ötting/Inn                             | 7      | 6 | 0 | 1 | 29:8     | 21       | 18   |
| 3   | <b>JFG FC Holzland/Inn</b>                 | 5      | 5 | 0 | 0 | 18:3     | 15       | 15   |
| 4   | SG Tacherting/Peterskirchen/<br>Engelsberg | 7      | 4 | 0 | 3 | 18:17    | 1        | 12   |
| 5   | TSV Buchbach                               | 6      | 3 | 0 | 3 | 15:8     | 7        | 9    |
| 6   | TSV Neumarkt-Sankt Veit                    | 5      | 3 | 0 | 2 | 11:20    | -9       | 9    |
| 7   | JFG FC Bavaria Isengau II                  | 4      | 2 | 0 | 2 | 10:7     | 3        | 6    |
| 8   | SG Tüßling/Polling                         | 6      | 2 | 0 | 4 | 15:18    | -3       | 6    |
| 9   | SV Unterneukirchen                         | 7      | 1 | 0 | 6 | 5:19     | -14      | 3    |
| 10  | SV Gendorf Burgkirchen                     | 4      | 0 | 0 | 4 | 10:20    | -10      | 0    |
| 11  | SG Grünthal/Schnaitsee/<br>Waldhausen      | 6      | 0 | 0 | 6 | 4:20     | -16      | 0    |

#### Ergebnisse

##### Vorbereitungsspiele

JFG Holzland – JFG Ötting/Inn (BFV-Cup) 7:3  
JFG Holzland – FC Töging (BFV-Cup) 1:8

##### Punktspiele

JFG Holzland – Tacherting/Petersk/Engelsberg 3:0  
JFG Holzland – TSV Neumarkt-St.Veit 7:2  
SV Unterneukirchen - JFG Holzland 0:2  
JFG Isengau 2 – JFG Holzland 1:4  
Grünthal/Schnaitsee/Waldhausen – JFG Holzland 0:2

#### Vorschau

##### Punktspiele

Di 24.10. 19:30 JFG Holzland – SV Gendorf-Burgkirchen  
Sa 28.10. 18:00 JFG Holzland – Tüßling-Teising/Polling  
Sa 04.11. 15:00 TSV Buchbach – JFG Holzland

# ZIMMEREI • HOLZBAU

# GRÜBL

GmbH

[www.holzbau-gruebl.de](http://www.holzbau-gruebl.de)

Gewerbestr. 19    Telefon: 0 86 71 - 95 73 30  
84543 Winhöring    [info@holzbau-gruebl.de](mailto:info@holzbau-gruebl.de)





Holzhäuser in Holzrahmen- und Holzmassiv-Bauweise  
Computer-Lohnabund • Dachstühle • Innenausbau  
Altbausanierung • Astbestschkunde

### JFG FC Holzland/Inn / U17 (Kreisklasse)

| Pl. | Verein                                      | Spiele | S | U | N | Torverh. | Tordiff. | Pkt. |
|-----|---|--------|---|---|---|----------|----------|------|
| 1   | SG Tacherting/Peterskirchen/<br>Engelsberg  | 7      | 6 | 1 | 0 | 36:7     | 29       | 19   |
| 2   | TSV Buchbach                                | 7      | 4 | 2 | 1 | 13:7     | 6        | 14   |
| 3   | SG Haiming/Raitenhaslach/<br>Markt/Stammham | 6      | 4 | 1 | 1 | 12:7     | 5        | 13   |
| 4   | SV Wacker Burghausen III                    | 7      | 4 | 1 | 2 | 12:9     | 3        | 13   |
| 5   | SG Grünthal/Schnaitsee/<br>Waldhausen       | 6      | 3 | 2 | 1 | 17:5     | 12       | 11   |
| 6   | FC Mühldorf e.V.                            | 7      | 3 | 0 | 4 | 15:21    | -6       | 9    |
| 7   | SG Reichertheim-Ramsau/Gars                 | 7      | 1 | 4 | 2 | 10:13    | -3       | 7    |
| 8   | SV Gendorf Burgkirchen                      | 7      | 2 | 1 | 4 | 13:21    | -8       | 7    |
| 9   | SG Emmerting/Mehring                        | 7      | 2 | 1 | 4 | 7:19     | -12      | 7    |
| 10  | JFG Halsbachtal                             | 7      | 2 | 0 | 5 | 11:14    | -3       | 6    |
| 11  | FC Töging                                   | 7      | 2 | 0 | 5 | 9:16     | -7       | 6    |
| 12  | <b>JFG FC Holzland/Inn</b>                  | 7      | 1 | 1 | 5 | 8:24     | -16      | 4    |

#### Ergebnisse

##### Vorbereitungsspiele

Markt/Haiming/Stammham/Raitenh – JFG Holzland 3:3

##### Punktspiele

FC Mühldorf - JFG Holzland 5:3  
JFG Holzland – Tacherting/Petersk/Engelsberg 0:10  
JFG Holzland - Reichertsheim-Ramsau/Gars 1:1  
JFG Holzland – SV Wacker Burghausen 3 1:3  
Emmerting/Mehring – JFG Holzland 3:1  
JFG Holzland – Haiming/Raitenh/Markt/Stammham 0:1  
JFG Holzland - Grünthal/Schnaitsee/Waldhausen 2:1

#### Vorschau

##### Punktspiele

Fr 27.10. 19:00 SV Gendorf-Burgkirchen - JFG Holzland  
Fr 03.11. 19:00 JFG Holzland – FC Töging





# SACHSENER HACKSCHNITZEL GMBH

Hackschnitzelerzeugung Transport Verkauf

Sachsened 31  
84567 Erlbach

Telefon 08670 / 890  
Mobil 0170 / 211 74 60  
Fax 08670 / 98 64 56

Hermann.Sachseneder@gmx.de

# MANFRED ERBER TRANSPORTE

SULZBERG 62 • 84567 ERLBACH

Tel. 08572/963525 • Fax 08572/963520 • Mobil 0170-8666932



*So viel. So gut.*  
DPS | Druck Brauneis e.K.



Hochwertige Foto-Leinwand inkl. Keilrahmen

VERNISSAGE *in* Ihrem Wohnzimmer



*Wählen Sie den richtigen Riecher?*

**Duftlack Produkte**

Sie möchten  
verlagsunabhängig  
Ihr Buch  
veröffentlichen



& suchen



*noch einer zuverlässigen Druckerei für hochwertigen Buchdruck*

Es ist eine **Tasse** für die  
es sich lohnt Morgens früh  
aufzustehen.....



# REISOHL HEINZ

Neu- und Gebrauchtwagen

84367 Zeilarn; Gewerbegebiet Obertürken 51; Tel. 08572/963031

## JFG FC Holzland/Inn / U15 C1 (Kreisklasse)

| Pl. | Verein                                 | Spiele | S | U | N | Torverh. | Tordiff. | Pkt. |
|-----|--|--------|---|---|---|----------|----------|------|
| 1   | TSV Buchbach                           | 8      | 6 | 2 | 0 | 30:8     | 22       | 20   |
| 2   | SG Taufkirchen/Kraiburg                | 8      | 6 | 1 | 1 | 31:9     | 22       | 19   |
| 3   | SG Markt/Haiming/Stammh./Raitenhaslach | 7      | 6 | 0 | 1 | 31:12    | 19       | 18   |
| 4   | SG Schnaitsee/Grünthal/Waldhausen      | 8      | 5 | 2 | 1 | 19:5     | 14       | 17   |
| 5   | JFG FC Holzland/Inn                    | 9      | 4 | 2 | 3 | 24:18    | 6        | 14   |
| 6   | SG Reichertsheim-Ramsau/Gars           | 8      | 4 | 1 | 3 | 9:11     | -2       | 13   |
| 7   | JFG Halsbachtal                        | 7      | 2 | 3 | 2 | 13:11    | 2        | 9    |
| 8   | SG Polling/Tüßling                     | 8      | 3 | 0 | 5 | 14:17    | -3       | 9    |
| 9   | JFG Ötting/Inn II                      | 8      | 2 | 2 | 4 | 12:12    | 0        | 8    |
| 10  | FC Töging                              | 8      | 2 | 1 | 5 | 13:33    | -20      | 7    |
| 11  | SV Wacker Burghausen III               | 4      | 2 | 0 | 2 | 16:9     | 7        | 6    |
| 12  | SG Perach/Winhöring                    | 9      | 0 | 2 | 7 | 8:32     | -24      | 2    |
| 13  | JFG FC Bavaria Isengau II              | 8      | 0 | 0 | 8 | 1:44     | -43      | 0    |

### Ergebnisse

#### Punktspiele

Grünthal/Waldhausen/Schnaitsee - JFG Holzland 4:1  
 JFG Holzland – JFG Halsbachtal 1:1  
 JFG Ötting 2 - JFG Holzland 1:3  
 Polling/Tüßling - JFG Holzland 3:4  
 JFG Holzland - Markt/Stammh/Haiming/Raitenh 1:2  
 Reichertsh-Ramsau/Gars – JFG Holzland 0:2  
 JFG Holzland – TSV Buchbach 1:2  
 JFG Holzland – JFG Isengau 2 7:1  
 Perach/Winhöring – JFG Holzland 3:3

### Vorschau

#### Punktspiele

Fr 27.10. 18:30 JFG Holzland – Taufkirchen/Kraiburg  
 Sa 04.11. 13:00 FC Töging – JFG Holzland



**Reischacher Hof**  
GmbH Inh. Theresia Bauer-Oberwaller  
**GASTHAUS • FREMDENZIMMER • METZGEREI**



- Zimmer
- Saal
- Biergarten
- Metzgerei
- gut bürgerliche Küche

Öttinger Str. 17 • D-84571 Reischach  
 Telefon +49 (0) 86 70 - 256

## JFG FC Holzland/Inn / U13 D1 (Kreisklasse)

| Pl. | Verein                                 | Spiele | S | U | N | Torverh. | Tordiff. | Pkt. |
|-----|--|--------|---|---|---|----------|----------|------|
| 1   | JFG FC Holzland/Inn                    | 8      | 7 | 1 | 0 | 37:5     | 32       | 22   |
| 2   | SG Tacherting/Peterskirchen/Engelsberg | 8      | 7 | 0 | 1 | 21:14    | 7        | 21   |
| 3   | TSV Obertaufkirchen                    | 8      | 6 | 0 | 2 | 32:6     | 26       | 18   |
| 4   | TSV Winhöring                          | 9      | 5 | 0 | 4 | 22:18    | 4        | 15   |
| 5   | JFG Halsbachtal                        | 9      | 4 | 3 | 2 | 14:10    | 4        | 15   |
| 6   | SV Unterneukirchen                     | 6      | 4 | 1 | 1 | 18:8     | 10       | 13   |
| 7   | JFG FC Bavaria Isengau                 | 7      | 4 | 0 | 3 | 20:21    | -1       | 12   |
| 8   | SG Tüßling/Teising/Polling             | 8      | 3 | 1 | 4 | 24:25    | -1       | 10   |
| 9   | SG Grünthal/Waldhausen/Schnaitsee      | 8      | 2 | 2 | 4 | 9:21     | -12      | 8    |
| 10  | SV Gendorf Burgkirchen                 | 8      | 2 | 0 | 6 | 10:25    | -15      | 6    |
| 11  | SV Wacker Burghausen III               | 9      | 1 | 2 | 6 | 10:18    | -8       | 5    |
| 12  | SG Reichertsheim-Ramsau/Gars           | 7      | 1 | 0 | 6 | 13:28    | -15      | 3    |
| 13  | TuS Alztal Garching                    | 9      | 0 | 2 | 7 | 5:36     | -31      | 2    |

### Ergebnisse

#### Punktspiele

Tüßling/Teising/Polling – JFG Holzland 2:2  
 JFG Holzland – JFG Isengau 9:1  
 Grünthal/Waldhausen/Schnaitsee - JFG Holzland 0:6  
 SV Gendorf-Burgkirchen - JFG Holzland 2:8  
 JFG Holzland – Tacherting/Petersk/Engelsberg 7:0  
 JFG Halsbachtal - JFG Holzland 0:2  
 JFG Holzland – TSV Winhöring 1:0  
 SVW Burghausen 3 - JFG Holzland 0:2

### Vorschau

#### Punktspiele

Di 24.10. 18:00 JFG Holzland – Reichertsh-Ramsau/Gars  
 Fr 27.10. 17:00 JFG Holzland – SV Unterneukirchen  
 Sa 04.11. 12:00 TSV Obertaufkirchen - JFG Holzland



# the best of

# RuckZuck

## Küchen und Polster kauft man bei...

**DER KÜCHEN- &  
POLSTERFACHMARKT**  
Karl-Rolle-Straße 43  
(Rolle-Gewerbepark)  
84307 Eggenfelden  
Tel.: 08721 78165-0

# RuckZuck

*Der Küchen-& Polsterfachmarkt*

**DER KÜCHENFACHMARKT**  
Land Au 27 (Nähe REAL Markt)  
94469 Deggendorf  
Telefon: 0991 270052-0

Mo. - Fr.: 10.00 - 18.30 Uhr, Sa.: 9.30 - 16.00 Uhr • [www.moebel-ruckzuck.de](http://www.moebel-ruckzuck.de)



LANDGASTHOF  
**LEONBERG**

Leonberg 57 1/4 ■ 84533 Marktl ■ Tel.: 0 86 78 / 88 88

**ÖFFNUNGSZEITEN BIERGARTEN**  nur bei schönem Wetter

Mo-Sa: 17.00 - 23.00 Uhr (warme Küche ab 18.00)

So: 11.00 - 23.00 Uhr (warme Küche ab 11.00)

**ÖFFNUNGSZEITEN GASTHAUS**

Mi, Fr, So: 19.00 - 23.00 Uhr



**Einwang Karl**  
 Ellbrunn 2  
 84567 Erlbach

Tel.: 08670 / 985 9999  
 Fax: 08670 / 985 9998  
 Hdy.: 0176/ 986 34 635  
 0151/ 561 25 170

- Getränke aller Art
- individuell und nach Absprache
- für Feiern, Feste und Party's
- Biergarnituren
- Kühlzelle....

**Öffnungszeiten:**

Sommerzeit: Montag bis Freitag 17:00 bis 19:00 Uhr

Winterzeit: Montag und Mittwoch 16:00 bis 18:00 Uhr  
 Freitag 15:00 bis 18:00 Uhr



**JFG FC Holzland/Inn / U15 C2 (Gruppe)**

| Pl. Verein                                 | Spiele | S | U | N | Torverh. | Tordiff. | Pkt. |
|--|--------|---|---|---|----------|----------|------|
| 1 (SG) Markt/Haiming/Stammh./Raitenhas. II | 5      | 3 | 1 | 1 | 15:5     | 10       | 10   |
| 2 SV Unterneukirchen II                    | 4      | 3 | 1 | 0 | 9:2      | 7        | 10   |
| 3 (SG) Schnaitsee/Grünthal/Waldhausen II   | 6      | 2 | 2 | 2 | 17:13    | 4        | 8    |
| 4 JFG FC Holzland/Inn II                   | 5      | 1 | 1 | 3 | 6:14     | -8       | 4    |
| 5 SG Taufkirchen/Kraiburg II               | 6      | 1 | 1 | 4 | 13:26    | -13      | 4    |

**Ergebnisse**

Punktspiele

Taufkirchen/Kraiburg 2 - JFG Holzland 2 1:3  
 Markt/Stammham/Haiming/Raitenhas 2 – JFG Holzland 2 5:0  
 JFG Holzland 2 - Schnaitsee/Grünthal/Waldhausen 2 1:4  
 SV Unterneukirchen 2 – JFG Holzland 2 ausgef.

**Vorschau**

So 29.10. 10:30 JFG Holzland 2 – Taufkirchen/Kraiburg 2  
 So 05.11. 10:30 JFG Holzland 2 – Markt/Haim/Stam/Raitenhas 2

**MINNICH**  
 Heizungsbau GmbH

Wohlige Wärme  
 von Ihrem  
 Heizungsfachmann

Obertürken 24  
 84367 Zeilarn

Tel.: 08572-8156  
 Fax : 08572-8494

Mobil: 0172-7203801  
 E-Mail: minnich1@freenet.de

**JFG FC Holzland/Inn / U13 D2 (Gruppe)**

| Pl. Verein                    | Spiele | S | U | N | Torverh. | Tordiff. | Pkt. |
|-------------------------------|--------|---|---|---|----------|----------|------|
| 1 TSV Neumarkt-Sankt Veit III | 5      | 4 | 0 | 1 | 16:7     | 9        | 12   |
| 2 TSV Ampfing II              | 5      | 2 | 2 | 1 | 22:10    | 12       | 8    |
| 3 FC Töging II                | 3      | 2 | 1 | 0 | 14:4     | 10       | 7    |
| 4 JFG FC Bavaria Isengau IV   | 4      | 2 | 1 | 1 | 11:6     | 5        | 7    |
| 5 TSV Obertaufkirchen III     | 4      | 2 | 0 | 2 | 16:14    | 2        | 6    |
| 6 JFG Halsbachtal II          | 3      | 2 | 0 | 1 | 7:9      | -2       | 6    |
| 7 JFG FC Holzland/Inn II      | 4      | 1 | 0 | 3 | 8:11     | -3       | 3    |
| 8 TuS Alztal Garching II      | 6      | 0 | 0 | 6 | 4:37     | -33      | 0    |
| 9 JFG Ötting/Inn IV zg.       | 0      | 0 | 0 | 0 | 0:0      | 0        | 0    |

**Ergebnisse**

Vorbereitungsspiele

FC Julbach-Kirchdorf 2 – JFG Holzland 2 3:2  
 SSV Wurmannsquick 2 – JFG Holzland 2 2:5

Punktspiele

JFG Holzland 2 – TSV Ampfing 2 1:4  
 JFG Holzland 2 – TSV Neumarkt-St. Veit 3 2:3  
 JFG Halsbachtal 2 - JFG Holzland 2 4:1  
 JFG Holzland 2 – TuS Garching 2 4:0

**Vorschau**

Punktspiele

Sa 28.10. 13:30 TSV Obertaufkirchen 3 - JFG Holzland 2  
 Sa 04.11. 14:45 FC Töging 2 - JFG Holzland 2



# Türen, Tore u. Antriebe



- Industrietore
- Garagentore
- Sektionaltore
- Wartung
- Service

**BMT** Chr. Schmidbauer

Freiung 21      Tel.: 0171 - 4085524  
84567 Erlbach      Fax: 08670 - 918580



## Johann Kaltenhauser FUHRUNTERNEHMEN

Wolfgrub 35 1/2  
84367 Zeilarn  
Tel: 08572 - 4 52  
Fax: 08572 - 96 95 55

**TOSCANA**  
Ristorante · Pizzeria



Pizzeria Toscana  
Erlbacher Str. 2 - 84571 Reischach  
**Tel. 0 86 70/98 52 52**

Dienstag bis Sonntag  
17.00 - 23.00 Uhr  
Sonntag  
11.00 - 14.00 Uhr

[www.pizzeria-ristorante-toscana-reischach.de](http://www.pizzeria-ristorante-toscana-reischach.de)

Bestattungen  
**BONAUER**

Hirschhorn - Gerastr. 3  
84329 Wurmannsquick  
**08725 / 293**



Bestattungen  
**FRIEDE**

Franziskanerplatz 9  
84307 Eggenfelden  
**08721 / 96800**

Erd-, Feuer-, See- und Luftbestattungen  
Diamant- und Edelsteinbestattungen  
Überführungen im In- und Ausland  
Erledigung aller Formalitäten  
Trauerdrucksachen

### Bestattungsvorsorge

*Möchten Sie nicht auch gerne alles schon zu Lebzeiten geregelt wissen?  
Haben Sie bereits eine Bestattungsvorsorge?  
Kommen Sie zu uns und lassen Sie sich kostenlos und umfassend beraten!  
Lassen Sie sich von uns ein unverbindliches Vergleichsangebot machen!*

Auch für die Finanzierung haben wir verschiedene Modelle anzubieten, ob in einer Bestattungsvorsorge-Versicherung, per Bankvollmacht oder durch ein Treuhandkonto zu günstigen Konditionen.

**BONAUER - FRIEDE**  
**08725/293      08721/96800**

## Vereinslokal

# PROSTMEIER

### E-Jugend - Ergebnisse

#### Vorbereitungsspiele

SV Erlbach – FC Julbach-Kirchdorf 6:2

#### Punktspiele

SV Erlbach – DJK Pleiskirchen 10:0

SG Tüßling/Teising 3 – SV Erlbach 1:14

Erharting/Niederbergk. - SV Erlbach 2:11

SV Erlbach – TSV Winhöring 11:2

SV Erlbach – TV Altötting 3 12:0

SV Erlbach - TSV Reischach 7:3

### Vorschau

#### Punktspiele

Fr 27.10. 18:00 FC Perach - SV Erlbach

### F-Jugend - Ergebnisse

#### Vorbereitungsspiele

SV Erlbach 2 - SSV Wurmansquick 2 1:4

SV Erlbach 2 – DJK-SV Pleiskirchen 2 4:1

SV Erlbach – FC Julbach-Kirchdorf 8:1

SV Erlbach 2 – FC Julbach-Kirchdorf 2 0:1

#### Punktspiele

SV Erlbach – TSV Winhöring 4:2

DJK Raitenhaslach – SV Erlbach 0:8

Stammham/Markt – SV Erlbach 3:5

SV Erlbach – TSV Neuötting 8:0

TSV Kastl – SV Erlbach 3:4

SV Erlbach - TSV Reischach 3:0

### Vorschau

#### Punktspiele

Mi 25.10 18:00 SV Erlbach – FC Perach

| Pl. | Verein                         | Spiele | S | U | N | Torverh. | Tordiff. | Pkt. |
|-----|--------------------------------|--------|---|---|---|----------|----------|------|
| 1   | SV Erlbach                     | 5      | 5 | 0 | 0 | 51:7     | 44       | 15   |
| 2   | TSV Reischach                  | 5      | 4 | 0 | 1 | 43:12    | 31       | 12   |
| 3   | FC 1960 Perach                 | 5      | 2 | 1 | 2 | 20:16    | 4        | 7    |
| 4   | TSV Winhöring                  | 5      | 2 | 0 | 3 | 15:30    | -15      | 6    |
| 5   | SG Erharting/Niederbergkirchen | 5      | 1 | 2 | 2 | 19:26    | -7       | 5    |
| 6   | TV 1864 Altötting III          | 5      | 1 | 2 | 2 | 12:37    | -25      | 5    |
| 7   | DJK Pleiskirchen               | 6      | 0 | 1 | 5 | 5:37     | -32      | 1    |

### G-Jugend

Neuanfänger sind bei jeder Trainingseinheit herzlich willkommen. Training immer mittwochs von 16.45 bis 18.15 Uhr. Infos bei Hedi Prostmeier, Tel. 08670/230 oder Rudi Maier Tel. 0170/8006057







**Ergonomische Arbeitsplätze für jede Arbeitshöhe**

**Mit Blaswing lösen Sie Ihre Rückenprobleme und stärken Ihre Rückenmuskulatur!**

**14 Tage kostenlos Probesitzen!**

- ▼ Handy - Navl - DSL - LTE
- ▼ Mobile Kommunikation
- ▼ EDV und Netzwerksysteme
- ▼ Kopier- und Drucksysteme
- ▼ Präsentationstechnik
- ▼ Verleih von Beamer u. Leinwänden

- ▼ Büroeinrichtungen und Stühle
- ▼ Ergonomie - Kompetenzzentrum
- ▼ Schulbedarf- und Möbel
- ▼ Bürobedarf, Tinte und Toner
- ▼ Schreibwaren und Geschenke
- ▼ Copy-Shop und T-Shirtdruck

**Alles für Schule und Büro • 600 m² Ausstellungs- und Ladenfläche**  
**Meisterbetrieb und autorisierte Fachwerkstätte**

**Beratung • Planung • Verkauf • Miete • Leasing • Service**

Lauterbachstraße 43 • 84307 Eggenfelden • kostenlose Parkplätze  
 Telefon 08721 780-0 • Fax -78030 • Info@bledersberger.com • www.bledersberger.com



**Der Entsorgungspartner und Containerdienst für Privat, Gewerbe, Industrie und Handel**

- **professionell**
- **günstig und zuverlässig**
- **umweltschonend**

**84453 Mühldorf am Inn**  
**Adolf - Kolping Straße 47**  
**Info - Telefon:**  
**0 86 31 - 98 59 0**  
**Fax: 98 59 29**  
**www.smr-muehldorf.de**



# Miteinander ist einfach.



[www.spk-aoe-mue.de](http://www.spk-aoe-mue.de)

Wenn man einen  
Finanzpartner hat, der  
die Region und ihre  
Menschen unterstützt.



Sparkasse  
Altötting-Mühldorf

MEHR MENSCH. MEHR LEISTUNG. MEHRWERT.

◆◆◆  
GRÄFLICHES  
HOFBRAUHAUS FREISING  
SEIT 1160



*Export*

Mit besten Zutaten aus  
heimischem Anbau gebraut  
und schonend gereift



GRÄFLICHES  
HOFBRAUHAUS FREISING  
SEIT 1160

*Privatbrauerei der Familie Graf zu Toerring-Jettenbach*



# Urlaubsplanung leicht gemacht!



**Ob Aktiv- oder Erholungsurlaub – fragen Sie Ihre Reiseexperten, die finden garantiert das Richtige!**



rtk reisen –  
APPsolut  
Urlaub!



**Neuötting** ▪ Ludwigstraße 115 ▪ Tel.: 08671 / 92918-0

**Waldkraiburg**  
Prager Str. 8-10  
Tel.: 08638 / 98406-0

**Burghausen**  
Mehringer Str. 47  
Tel.: 08677 / 883-20

**Mühldorf**  
Katharinenplatz 7  
Tel.: 08631 / 37780



**RT-Reisen Burgkirchen**  
vor dem Zentraltor  
des Werkes GENDORF  
Tel.: 08679 / 75151



**sonnenklar Reisebüro**  
**rt reisen Garching**  
Nikolausstraße 11  
Tel.: 08634 / 6265540

