

Wir begrüßen
unsere Gäste

HEIMSPIEL



Das Fußballmagazin des SV-Erlbach. Herzlich willkommen im Erlbacher Raiffeisen Sportpark.
Besuchen Sie auch unsere Internetseite www.sv-erlbach.de

Immer am Ball bleiben! Beim Fußball. Und in der IT.



www.coc-ag.de

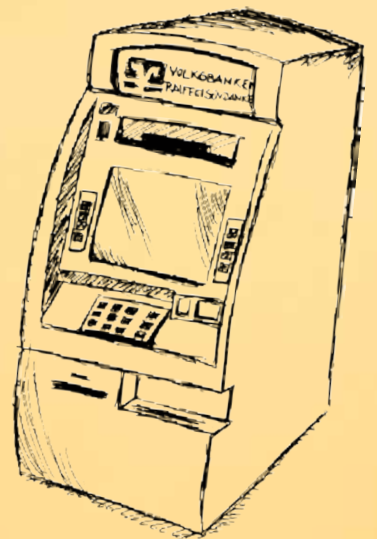
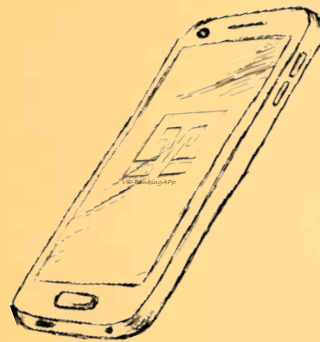
COC AG.
Kompetenz in IT



COC AG Gewerbepark Lindach A 12 84489 Burghausen +49 8677 9747-0



VORBEIKOMMEN,
WANN, WO, WIE
SIE WOLLEN



DANK ÜBER **80 DIGITALEN SERVICES** HABEN SIE **IHRE FINANZEN**
AUCH AUSSERHALB UNSERER ÖFFNUNGSZEITEN IM GRIFF!

***Wann Sie wollen. Wo Sie wollen. Wie Sie wollen:** Wir sind auch online für Sie da.
Erfahren Sie mehr über unsere digitalen Services in Ihrer Filiale oder online unter www.rv-direkt.de*

Hauptsponsor



VR | meine Raiffeisenbank eG
www.rv-direkt.de

ZIMMEREI HOLZBAU
GRÜBL



SV ERLBACH – SB DJK ROSENHEIM

FR. 09.10.2020 – BEGINN: 20.00 UHR

Neu:
THOMA
HOLZ 100
Häuser!



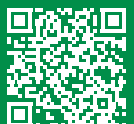
Schlüsselfertig bauen mit Ihrem Holzhausprofi aus der Region

Ob individuelles Design- oder traditionelles Holzhaus,
ob Familien-Domizil oder Komforthaus fürs Alter. Lassen Sie uns
gemeinsam Ihren Traum vom Eigenheim verwirklichen!

> ökologisch wertvoll > energiesparend > langlebig > gesundes und angenehmes Raumklima

Zimmerei Holzbau Grübl GmbH
Gewerbestraße 19 | 84543 Winhöring | 0 86 71 9 57 33 - 0

www.holzbau-gruebl.de



BAYERWALD®
FENSTER UND TÜREN



BAYERWALD.COM

BAUELEMENTE
IRBER

Gewerbepark Lindach D3 · 84489 Burghausen
Telefon +49 (0) 8677 / 8736277
Telefax +49 (0) 8677 / 9174479

**FENSTER- &
TÜRENSTUDIO**

www.bauelemente-irber.de

PREMIUM PARTNER

SV Erlbach



Hinten v.l.: Harald Bonimeier, Bernd Eimannsberger, Ugur Ceylan, Thomas Deißeböck, Timm Schwedes, Alexander Fischer, Endurance Ighagbon, Maximilian Eichinger

Mitte v.l.: Rudi Maier, Ralf Peiß, Jakob Schmid, Wolfgang Hahn, Christoph Eichinger, Sebastian Adam, Maximilian Sammereier, Leon Schwarzmeier, Christoph Riedl, Lukas Lechner, Johann Grabmeier, Bernhard Schickl

Vorne v.l.: Johannes Maier, Sebastian Hager, Johannes Penkner, Jakob Leibl, David Gallauer, Lukas Auer, Simon Salzinger, Peter Schreiner

Es fehlen: Emanuel Spielbauer, Manuel Gruber

Liebe Fußballfreunde,

zum Heimspiel in der Landesliga Südost gegen den Sportbund Rosenheim darf ich euch herzlich in Erlbach begrüßen. Mein besonderer Gruß gilt der Gastmannschaft mit Fans sowie den eingeteilten Schiedsrichtern um Hauptreferee Thomas Berg.

Der Re-Start ist geglückt aus rot-weißer Sicht: 6 Punkte aus 3 Spielen sind eine zufriedenstellende Ausbeute. Ärgerlich ist einzig und allein das es locker 9 Punkte hätten sein können. Lange hat man nicht mehr eine solche Chancenflut in Erlbach gesehen wie beim letzten Heimspiel gegen den SBC Traunstein. Aber wie es halt so ist im Fußball: Es hilft die beste Leistung nichts, wenn man die Kiste nicht trifft. Und so gingen die Punkte äußerst glücklich an den Gast aus Traunstein. Die Reaktion der Truppe von Lechner/Grabmeier in Grünwald war dann aber sehr gut: Nach einer super Vorstellung wurden die Punkte aus dem Münchner Nobelviertel mehr als verdient geholt und so ist man weiterhin auf Tuchfühlung zur Tabellenspitze.

Heute gegen den SB Rosenheim wäre eine ähnliche Leistung wie in den ersten drei Spielen wünschenswert, lediglich die Chancenverwertung muss besser werden um nicht am Ende wieder mit leeren Händen da zu stehen. Dazu wünsche ich Boni und Kollegen alles Gute und viel Glück.

Unsere II. Mannschaft hat den Start 2020 ebenfalls gemeistert. 2 Siege aus 2 Spielen bedeuten die alleinige Tabellenführung für die Mannschaft der Trainer Martin Ronis und Sepp Schleindlsperger. Hoffen wir, dass es so weitergeht – dann sollte dem großen Ziel „Aufstieg in die A-Klasse“ nichts im Wege stehen. Für dieses Ziel wünsche ich Luu und Kollegen ebenso alles Gute.

Abschließend ein großer Dank an alle, die in der Corona-Zeit mithelfen den Spieltag nach den gesetzlichen Vorgaben über die Bühne zu bekommen. Sicher, es ist schwierig, auch für die Zuschauer (Registrierung, Maske etc.) – aber es macht auf alle Fälle wieder Freude in den Raiffeisen-Sportpark zu gehen und unser Team zu sehen. Dazu wünsche ich euch, liebe Fans, nun gute Unterhaltung, dem SVE einen Heimsieg und allen Kickern ein verletzungsfreies Spiel unter dem wunderbaren neuen Flutlicht.

Für die Vorstandschaft
Manfred Grabmeier

Kirchweih Endlkirchen

Dieses Jahr am Samstag & Sonntag | 7-8 November 2020

07.11: 18.00 Uhr

08.11: 11.00 Uhr

08.11: 17.00 Uhr

Reservierungen per
 Telefon

08670 | 919936



Kirta z` Endlkircha



Gasthaus Auer | Endlkirchen 2 | 84567 Erlbach



A

B


baierl + demmelhuber

baierl + demmelhuber.

Best Inside!
Wir bauen Innenräume mit Herz + Verstand!

www.demmelhuber.de

Ihr spielt mit
dem Runden.

Wir machen
das Eckige.

Schlagmann Poroton. Unter den Ziegeln der Tabellenführer.
Kann Wärmeschutz, Schallschutz, Brandschutz uvm. Und das alles aus reiner Natur.
Der ideale Baustoff für Häuser, Hallen, Heimspiele.

SCHLAGMANN
POROTON[®]

www.schlagmann.de



Spende der „meine Volksbank Raiffeisenbank eG“

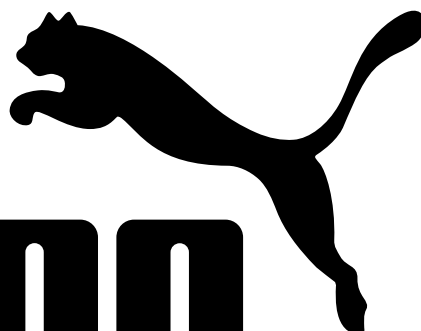
Groß ist die Freude beim SVE über eine 5.000€ Spende vom langjährigen Partner und Stadionnamenssponsor, der „meine Volksbank Raiffeisenbank eG“, für die neue Flutlichtanlage auf Platz 1. Vor dem Landesligaheimspiel gegen den SBC Traunstein erfolgte die Scheckübergabe durch das Mitglied des Bankvorstandes, Herrn Reinhard Frauscher an den SV Erlbach. Manfred Grabmeier übernahm die Spende dankbar: Es ist schön, solche Partner wie die „meine Volksbank Raiffeisenbank eG“ als SV Erlbach zu haben, so die Worte von Grabmeier. Gleichzeitig dankte Grabmeier der Gemeinde Erlbach, dem BLSV, den beteiligten Firmen, besonders Elektro Abel aus Engelsberg sowie allen Helfern, die mit 1.000 ehrenamtlichen Arbeitsstunden das Projekt erfolgreich begleitet haben. Ein besonderer Dank galt Projektleiter Roland Altweg, der alleine 400 Stunden ehrenamtlich geleistet hat. Der abschließende Dank des SV Erlbach galt den beiden Förderern im Verein, Dr. Konrad Hahn und Dieter Wüst, die das Projekt forciert und mit auf den Weg gebracht haben. Somit ist ein großer Wunsch des SV Erlbach erfüllt worden: Flutlicht und die Möglichkeit von Abendspielen auf dem Hauptplatz! Danke an alle Beteiligten – wir können gemeinsam stolz sein!



Ausrüstungspartner des **SV Erlbach**



HOFBAUER
TEAMSPORT



PUMA®

p u m a . c o m

Alles für Vereine, Mannschaften und Fußballer!

Simon-Breu-Str. 10
D-84359 Simbach/Inn
tel: +49 (0)8571 920351
mail: info@laola.biz
web: www.laola.biz

Öffnungszeiten:
Mo-Fr 09.00-18.00 Uhr
Sa 09.00-13.00 Uhr
Für Vereine und Firmen
auch nach Vereinbarung!



**TEAM
SPORT
PROFIS**



KADER 1. MANNSCHAFT



Abel Marc



Arnold Marcell



Bonimeier Harald



Ceylan Ugur



Eimannsberger Bernd



Fischer Alexander



Gallauer David



Hager Sebastian



Hahn Wolfgang



Maier Johannes



Malec Klaus



Lobendank David



Obermeier Christopher



Penkner Johannes



Salzinger Simon



Sammereier Maximilian



Schreiner Peter



Schwarzmeier Leon



De Sousa Lima Welder



Spielbauer Emanuel



**Grabmeier Johann
Trainer**



**Lechner Lukas
Trainer**



**Eisenacker Thorsten
Pressesprecher**



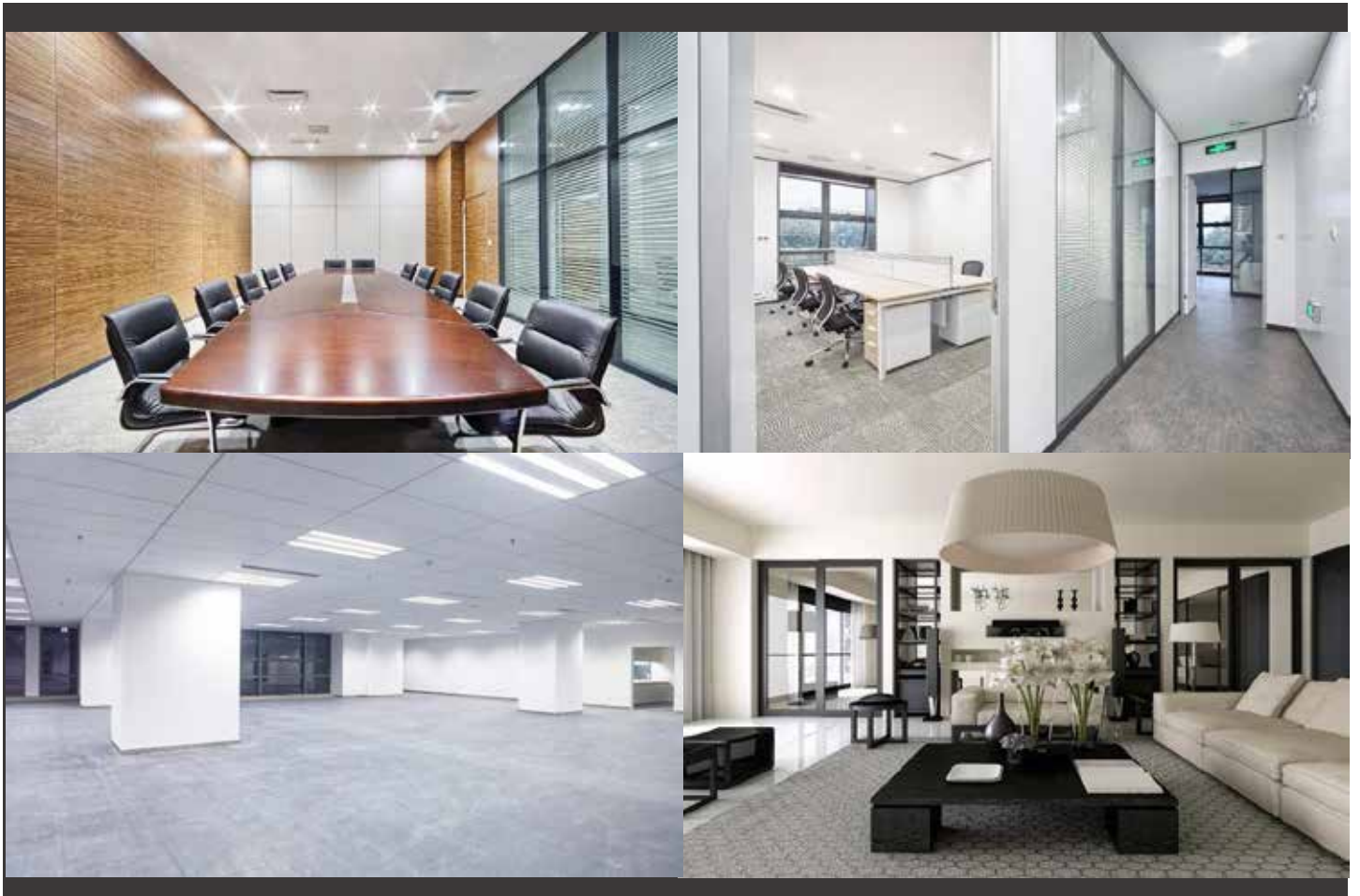
**Maier Rudi
Teammanager**



**Peiß Ralf
Abteilungsleiter**

KRAPF

SCHREINEREI – INNENAUSBAU GmbH



KRAPF GmbH * Fraundorf 9 * 84335 Mitterskirchen * Tel 08725/910166
Büro Dingolfing * Mengkofener Str. 29 * 84130 Dingolfing * Tel 08731/324440
info@krapf-innenaubau.de * www.krapf-innenaubau.de

STATISTIK 1. MANNSCHAFT



1	TSV Eintracht Karlsfeld	26	13	7	6	46 : 32	14	46
2	VfB Hallbergmoos	25	14	4	7	49 : 29	20	46
3	SB Chiemgau Traunstein	25	13	5	7	42 : 45	-3	44
4	SV Erlbach	24	14	2	8	48 : 31	17	44
5	FC Töging	24	11	6	7	43 : 37	6	39
6	SE Freising	25	11	6	8	36 : 24	12	39
7	FC Unterföhring	25	10	8	7	42 : 37	5	38
8	TSV Grünwald	25	11	5	9	40 : 39	1	38
9	1. FC Passau	26	10	7	9	37 : 33	4	37
10	Kirchheimer SC	26	10	4	12	42 : 41	1	34
11	TuS Holzkirchen	25	10	2	13	49 : 43	6	32
12	SpVgg Landshut	25	9	5	11	34 : 41	-7	32
13	SB DJK Rosenheim	24	9	5	10	49 : 59	-10	32
14	FC Sturm Hauzenberg	24	8	6	10	38 : 39	-1	30
15	TSV Kastl	25	8	5	12	43 : 55	-12	29
16	TSV Ampfing	25	7	4	14	33 : 52	-19	25
17	ASV Dachau	24	5	7	12	33 : 39	-6	22
18	TSV Waldkirchen	23	3	6	14	19 : 47	-28	15

COC AG

präsentiert:

Trainerteam:

Lechner Lukas & Grabmeier Hans

Letzter Spieltag

TuS Holzkirchen – TSV Kastl	3:2
FC Sturm Hauzenberg – TSV Waldkirchen abg.	
TSV Ampfing – FC Unterföhring	3:1
TSV Karlsfeld – SpVgg Landshut	1:2
TSV Kirchheim – VfB Hallbergmoos	0:2
TSV Grünwald – SV Erlbach	1:3
DJK SB Rosenheim – ASV Dachau	1:3
SE Freising – SB Chiemgau Traunstein	1:1
1.FC Passau – FC Töging	1:2

Aktueller Spieltag

SpVgg Landshut – TuS Holzkirchen	
TSV Waldkirchen – TSV Grünwald	
SB Chiemgau Traunstein – FC Sturm Hauzenberg	
FC Unterföhring – TSV Karlsfeld	
TSV Kastl – TSV Kirchheim	
SV Erlbach – DJK SB Rosenheim	
ASV Dachau – TSV Ampfing	
FC Töging – SE Freising	
VfB Hallbergmoos – 1.FC Passau	

Nächster Spieltag

TuS Holzkirchen – FC Unterföhring	
FC Sturm Hauzenberg – SE Freising	
DJK SB Rosenheim – TSV Waldkirchen	
TSV Kirchheim – SpVgg Landshut	
VfB Hallbergmoos – FC Töging	
TSV Ampfing – SV Erlbach	
TSV Karlsfeld – ASV Dachau	
TSV Grünwald – SB Chiemgau Traunstein	
1.FC Passau – TSV Kastl	

Torjäger Top 5

Marko Dukic (SB DJK Rosenheim)	14
Andre Gasteiger (TSV Eintracht Karlsfeld)	12
Martin Stefcak (FC Töging)	12
Peter Schmöller (TSV Kirchheim)	11
Nasrullah Mirza (FC Unterföhring)	11

	Spieler	Einsätze	Tore	Einw.	Ausw.
Tor	De Souza Lima Welder	2			
	Gallauer David	17			
	Malec Klaus	1			
Abwehr	Sandner Tobias				
	Bonimeier Harald	21	7	1	
	Eichinger Maximilian	1		1	
	Fischer Alexander	21	1	1	1
	Hahn Wolfgang	23	1		5
	Schreiner Peter	15	2	1	1
Mittelfeld	Schwarzmeier Leon	24	1		
	Lobendank David	3			1
	Obermeier Christopher	2		1	1
	Eimannsberger Bernd	21	1	1	3
	Gruber Manuel				
	Lechner Lukas	23	3	2	14
	Penkner Johannes	16		5	5
	Riedl Christoph	9	1	7	2
	Salzinger Simon	20	2		8
	Sammereier Maximilian	23	3		3
	Schwedes Timm	4		3	1
Angriff	Spielbauer Emanuel	2	1	2	
	Arnold Marcell	10		6	
	Abel Marc	2	3	2	
	Ceylan Ugur	3	1	2	1
	Hager Sebastian	22	10	8	4
Ighagbon Endurance	12	7	2	5	
Maier Johannes	15	3	6	1	

GASTHOF *Raspl* ZUR ALTEN SCHMIEDE

*gut Essen,
trinken &
Feiern*

Die **Wirtsstube** mit dem Ambiente einer alten Schmiede bietet für ca. 65 Personen Platz, ist abteilbar und deshalb perfekt für Feierlichkeiten wie z.B. Hochzeiten, Geburtstage, Familien- und Firmenfeiern, Weihnachtsfeiern oder Stammtische geeignet - elegant oder rustikal, entsprechend Ihren Wünschen liebevoll gedeckt und dekoriert.



*Bayerisch.
feurig.
fein.*

Layout und Design: art-connect GmbH | Foto: erwin.com

Unsere Gerichte werden mit viel Liebe und Sorgfalt und aus besten Produkten hergestellt. Ebenso viel Wert legen wir

auf herzliche Gastlichkeit und eine gemütliche Atmosphäre. Entdecken Sie die Alte Schmiede - unkompliziert, fröh-

lich und ein wenig nostalgisch. Überzeugen Sie sich selbst.



ABEL ReTec
PHOTOVOLTAIK & STROMSPEICHER

**JE 100 € FÜR DIE
JUGENDFÖRDERUNG**

Lieber Sportsfreund,

die Firma Abel ReTec in Engelsberg/Wiesmühl baut seit fast zwei Jahrzehnten **PV-Anlagen**. Dank der neuesten Speichertechnologie werden mittlerweile **9 von 10 Anlagen mit Speicher installiert**. Abel ReTec berät und baut dabei objektiv und herstellerunabhängig, zuverlässig, technisch versiert und zu einem fairen Preis-Leistungsverhältnis.

ABEL
GRUPPE

Für jede Photovoltaik-Anlage mit Speicher, die ein SV-Erlbach-Fan oder SV-Erlbach-Mitglied von Abel ReTec installieren lässt, zahlen wir dem SV Erlbach 100 € für seine Jugendabteilung. Wir unterstützen bereits viele Vereine in der Jugendförderung. So sind bereits mehrere tausend Euro zusammen gekommen.

Sie möchten sauberen Strom vom eigenen Dach, 0 € Stromkosten, etwas für die Umwelt tun und dabei auch noch die Jugend unterstützen? Dann freuen wir uns auf Ihren Anruf. Unter Tel. 08634 626 556 0 können Sie ein kostenfreies, unverbindliches Angebot anfordern. Danke.

IHR HAUS, IHRE ENERGIEWENDE!

Abel ReTec GmbH & Co. KG | Gießmühler Str. 3 | 84549 Engelsberg/Wiesmühl | www.abel-retec.de | Tel.: 08634 662 556 0



Turnhalle Haiming
erhält den

**Deutschen
Holzbau
Preis 2017**

Laumer lieferte die
Nagelplattenkonstruktion

Ein starkes Stück Bautechnik

Laumer

Bahnhofstraße 8 . 84323 Massing
www.laumer.de . info@laumer.de

Architektonisch wertvoll.
NP-Binder, weiß, auf Sicht eingesetzt.
Turnhalle Haiming

SB Rosenheim



So tickt der SBR:

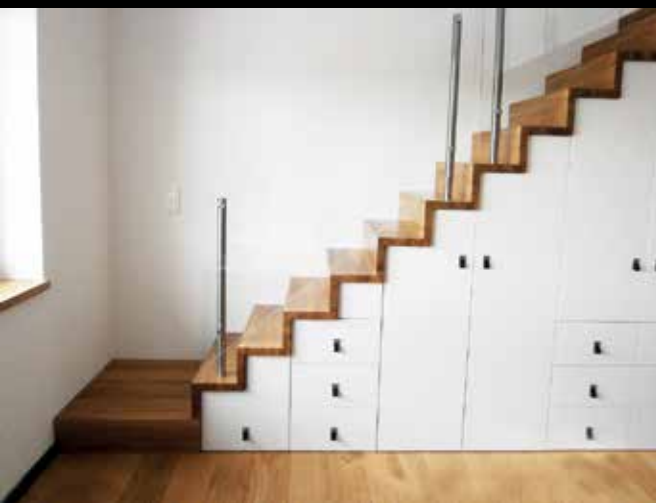
15 Mannschaften treten für den Sportbund DJK Rosenheim in den Wettbewerb. Von den Bambinis über die Jugendleistungs-Mannschaften der C-, B- und A-Jugend bis zu unseren Herrenteams, die in der Kreisliga und Landesliga Südost antreten, sind über 200 Fußballer in unserer Abteilung aktiv. Das Augenmerk liegt auf einer gut strukturierten und qualitativen Jugendarbeit. Aus dieser sollen es Spieler in den Seniorenbereich schaffen. Aber nicht nur das sportliche zählt: Teamgeist, Zuverlässigkeit, das Ein- und Unterordnen in eine Mannschaft, Integration, Verlieren lernen und gegenseitiger Respekt sind nur einige wichtige Punkte in der Entwicklung von jungen Menschen. Das unterstützt und fördert der SBR.

Infos zum aktuellen Kader des SBR:

Der SBR strampelt mit aktuell 32 Punkten gegen den Abstieg aus der LL. Das Team von Trainer Harry Mandl und dem Sportchef, Ex Profi Günter Güttler, versucht mit vielen jungen Rosenheimer Kickern die notwendigen Zähler zu holen. Wichtigste Akteure bei den grün-weißen sind das brandgefährliche Sturmduo Viereggs/Dukic mit bisher 20 Toren. Gefüttert wird das Duo neben Routinier Christoph Börttschök hauptsächlich von jungen Wilden. Das Durchschnittsalter des SB ist mit 21,69 Jahren sagenhaft jung. Im Vergleich hierzu hat der SVE ein Durchschnittsalter von 26,73 Jahren. Das Hinspiel vor über einem Jahr endete mit einem 4:0 Sieg für den SVE.



SCHREINEREI
UNTERHUBER





OSTERMAIER
HOLZER
Ihre Auto-Familie

NEUES AUTO?

Jetzt besuchen: ostermaier-holzer.de



CENTRAL

WOHN- und GEWERBEBAU GmbH

Mühdorfer Straße 14a - 84503 Altötting
Telefon (08671) 928530



Informationen über aktuelle Bauvorhaben unter: www.centralwohnbau.de

DIE NÄCHSTEN SPIELE



Fr.	16.10.2020	19:30	TSV Ampfing - SV Erlbach
So.	18.10.2020	15:00	SV Tüßling II - SV Erlbach II (LP)
Fr.	23.10.2020	20:00	SE Freising - SV Erlbach
Sa.	31.10.2020	15:30	TSV Reischach II - SV Erlbach II (LP)
Sa.	31.10.2020	18:30	SB Chiemgau Traunstein - SV Erlbach (LP)
Sa.	07.11.2020	16:00	SV Erlbach II - SG Winhöring/Perach (LP)
So.	08.11.2020	15:00	SV Erlbach - TSV Kastl (LP)
Sa.	14.11.2020	14:00	TSV Waldkirchen - SV Erlbach
Sa.	21.11.2020	17:00	SV Erlbach - SB Chiemgau Traunstein (LP)
Sa.	28.11.2020	14:00	TSV Kastl - SV Erlbach (LP)

**Mit uns geniessen Sie die Tore
am schönsten!**



PRIMA KLIMA!



COC

Das sind WIR!

- 3 Jahrzehnte Erfahrung als IT Lösungsanbieter
- Ca. 180 Mitarbeiter starkes Team
- Seit 2001 kontinuierliche Ausbildung
- Wir fördern unsere AZUBIS, z. B. durch interne Schulungen, ein intensives Betreuungsprogramm
- Wir fordern unsere AZUBIS, z. B. Deine Eigeninitiative, Deine Selbstständigkeit bei der Durchführung von AZUBI-Projekten

Werde Teil des COC-Teams!

Sende dazu Deine Bewerbung mit Deinem aktuellen Schulzeugnis per E-Mail an

bewerbermanagement@coc-ag.de

Oder bewirb Dich online:

www.coc-ag.de/karriere/stellenportal

Wir freuen uns auf DICH!

Komm´ zu uns und starte deine IT-Karriere an unserem Hauptsitz in Burghausen als

Auszubildender Fachinformatiker Fachrichtung Systemintegration (m/w/divers)

Was DU bei uns lernst:

- Alles rund um die Hardware eines PC's
- Programmiersprachen anzuwenden und eigene Programme zu erstellen
- Den Umgang mit Kunden in IT-Projekten
- Konfiguration sowie Administration von IT-Systemen

Das solltest DU mitbringen:

- Einen mittleren Bildungsabschluss oder (Fach-) Hochschulreife
- Talent für mathematisches und logisches Denken
- Spaß an Technik und IT
- Flexibilität und Mobilität
- Positives, selbstbewusstes Auftreten

Speziell nur bei UNS:

- Du lernst aus erster Hand von unseren Experten.
- Innovative Produkte und Services - stets dran an den neuesten Technologien.
- Eigene AZUBI-Projekte
- Bei uns wartet ein optimaler Mix aus Arbeit und Spaß auf dich!



Bernd Eimannsberger erzielte das 3:1 gegen den TSV Grünwald (Foto: Butzhammer)

Mit sechs Punkten aus drei Spielen kam der SV Erlbach gut aus der Corona-Pause, auch wenn im Spiel gegen den SBC Traunstein deutlich mehr drin gewesen wäre. Die 1:2 Niederlage schmerzte sehr, war man dem Gegner doch in allen Belangen überlegen – nur nicht in der Chancenverwertung. Gegen den FC Sturm Hauzenberg und dem TSV Grünwald wurden die guten Leistungen auch mit Siegen belohnt. Marc Abel traf bereits dreimal, Sebastian Hager, Lukas Lechner, Harald Bonimeier und Bernd Eimannsberger steuerten je ein Tor bei.



Lassen Sie sich in unserem idyllischen Landgasthaus von unserer gutbürgerlichen Küche verwöhnen.

Unser Saal eignet sich sowohl für große Hochzeiten, als auch für Betriebs- und Vereinsveranstaltungen. Im gemütlichen Gast- und Nebenzimmer finden Sie den geeigneten Rahmen für alle Familienfeste.

Bei schönem Wetter freuen wir uns, Sie in unserem neu angelegten Biergarten bewirten zu dürfen.

Familie Auer, Endlkichen, 0 86 70 / 91 99 35

THE 1



THE 3



Freude am Fahren



Abbildungen zeigen Sonderausstattungen.

VIEL RAUM. VIEL DYNAMIK.

Erleben Sie bei uns den neuen BMW 1er. Er überzeugt mit herausragendem Design, innovativen Technologien und optionalen Fahrerassistenzsystemen. Zudem lädt das fahrerorientierte Cockpit zum dynamischen Fahren ein, während die Passagiere vor allem im Fond mehr Beinfreiheit erwartet. Noch mehr Raum bietet Ihnen der neue BMW 3er Touring. Er verbindet moderne und klare Ästhetik mit Vielseitigkeit und Funktionalität. Ein echter Allrounder, der mit seinem großzügigen Platzangebot und seinen optionalen intelligenten Assistenten jede Fahrt zum Erlebnis werden lässt.

Vereinbaren Sie jetzt eine Probefahrt und lassen Sie sich von uns beraten. Rufen Sie einfach unter **08721 96300** an oder senden Sie uns eine E-Mail an info@bmw-kimbeck.de

AUTOHAUS KIMBECK GMBH

Firmensitz: Niederdorf 26 | 84307 Eggenfelden | Tel: 08721 9630-0 | info@bmw-kimbeck.de
www.bmw-kimbeck.de

Kimbeck
REGIONAL. KOMPETENT. SEIT 1928.



Agip

R
Routex



**Für unsere Tankstelle mit Bistro in Zeilarn
suchen wir engagierte und motivierte**

Servicemitarbeiter

m/w/d

in Vollzeit oder Teilzeit

Erfahrung in Gastronomie oder Einzelhandel erwünscht.

R u G Aigner Tankstellenbetriebs GmbH & Co. KG

Am Mühlbach 1 · 84367 Zeilarn · ea@aigner-transport.de



*„Später mal Wissenschaftler werden...“
Mit seiner PremiumBU Start Schüler steht
Max auf jeden Fall unter einem guten Stern!*



Continentale PremiumBU Start Schüler

Die Berufsunfähigkeits-Vorsorge ab 10 Jahre

Jetzt Infomaterial anfordern

Bezirksdirektion
Berg & Saxberger OHG

Friedrich-Ebert-Str. 2, 83308 Trostberg
Tel. 08621 98120, Fax 08621 981212
info.berg-saxberger@continentale.de


Die
Continentale

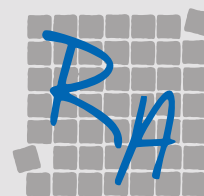


Klaus Malec holt gegen Grünwald gleich drei Punkte (Foto: Butzhammer)

Einer der nie wirklich weg war, ist wieder zurück im Tor des SV Erlbach: **Klaus Malec**. Das SVE-Urgestein legte studienbedingt eine Pause ein und wollte eigentlich die komplette Saison 19/20 aussetzen. Durch die Corona-Situation und die Verlängerung der Saison, ist der 28-jährige nun aber bereits wieder zurück und wird sich künftig mit Welder de Souza Lima als Torhüter abwechseln. Beide sollen jeweils zwei Spiele am Stück machen.



Find us on 



Altmann
Pflasterbau
Design & **STEIN**

GESTALTEN MIT LEIDENSCHAFT

www.altmann-pflasterbau.de



Öffnungszeiten

Sommer: Mo.–Fr. 8–12 Uhr und 13–17 Uhr

Winter: Mo.–Fr. 8–12 Uhr

Samstag nach telefonischer Vereinbarung



Standort Simbach am Inn
Dötling 6
84359 Simbach am Inn
Telefon: +49 (0)8571 1672
info@altmann-pflasterbau.de

Standort Markt am Inn
Moritz-Brüll-Straße 12
84533 Markt am Inn
Telefon: +49 (0)8678 7476010
markt@altmann-pflasterbau.de



DREAMTEAM: PV-ANLAGE MIT STROMSPEICHER

ABEL ReTec

PHOTOVOLTAIK & STROMSPEICHER



- Die Mission:** sauberer, grüner Strom vom eigenen Dach
- Die Challenge:** 0 € Stromkosten, 100 % Unabhängigkeit vom Stromanbieter, Umweltfreundlichkeit
- Die Strategie:** eine Photovoltaik-Anlage von Abel ReTec mit Speicher der sonnen GmbH und Anschluss an die sonnenCommunity
- Der Matchplan:** Vorgespräch, Angebotsberechnung, Planung, bedarfsgerechte Auslegung und Realisierung mit Abel ReTec
- Standards:** optimale Planung und Umsetzung, zuverlässige Erreichbarkeit, attraktive Rendite, Kundenzufriedenheit
- Training:** täglich - seit fast zwei Jahrzehnten Erfahrung im Bereich erneuerbare Energien
- Dauer der Spiels:** ca. 4 – 6 Wochen ab Auftragserteilung
- Im Abseits:** Strompreiserhöhungen, Nachzahlungen, zu hohe Abschläge
- Die Elf:** das Abel ReTec Team in Wiesmühl
- Dein Ansprechpartner:** **Marc Abel** unter
Tel. 08634 626 556 178 bzw.
mobil 0176 162 77 178 erreichbar.

Dein Haus, Deine Energiewende.

ABEL

GRUPPE
ZUKUNFTSORIENTIERTE TECHNOLOGIEN



EIN MANN FÜR ALLE FÄLLE



Ein wichtiger Baustein beim SVE ist mittlerweile **Marc Abel**. Sportlich könnte man sagen „Oldie – but Goldie“, 3 Jokertore aus 2 Heimspielen sind eine eindrucksvolle Bilanz. Marc weiß halt nach wie vor wo die Kiste steht, und das hoffen wir auch in Zukunft! Darüber hinaus ist Marc mit Ralf Peiß und Rudi Maier gemeinsam für die sportliche Leitung zuständig. Dort machen die 3 einen super Job. Landesligafußball zu organisieren für einen kleinen Ort wie Erlbach, dazu braucht es Fußballverrückte – wie Marc es ist! Und drittens ist Marc mit seiner Firma, der Abel Gruppe, wertvoller Sponsor des SVE. Die Abel Gruppe ist immer offen für die Anliegen des SVE, dafür unser herzlicher Dank. Auch unsere neue Flutlichtanlage kommt aus den Händen von Abel, auch hierfür ein großes Lob. Marc, mach noch ganz lange weiter so für und mit uns – ohne Leute wie du es bist würde der Laden nicht laufen. Danke!!!

H. BUMEDER
KIESGRUBE - ERDARBEITEN



Buchmaier 46 1/2
84533 Marktl

Tel. 0 86 78 / 80 26
Fax 0 86 78 / 89 67

WM - Ski Service

Toerringstraße 34
84543 Winhöring

Tel. 0170-2346929
www.wm-skiservice.de



Erfahrung und Wissen aus Tradition. Ideen und Kreativität für die Zukunft!



Unser neues Firmengebäude hat mit 1200qm Platz für kreative Planung und Fertigung inkl. Showroom der Produkte



Über 25 Jahre

Idee - Planung
Fertigung - Montage
alles aus EINER HAND!

Terrassenüberdachungen
Markisen
Gartenzäune u. Tore
Balkonanlagen u. Geländer
Treppen
Eingangsvordächer

UNSERE AUSSTELLUNG und BÜROZEITEN

Montags - Donnerstags von 8:30 - 11:30 Uhr
und 13:30 - 17:00 Uhr
Freitags von 8:30 - 11:30 Uhr
Fachberatung nach tel. Vereinbarung

Im Gewerbepark 6
84307 Eggenfelden
Tel. 08721/1250-444

MMT-INOX

GmbH



www.mmt-inox.de
info@mmt-inox.de
Shop: www.mmt-inox-shop.de



Manfred Grabmeier und „**meine Volksbank Raiffeisenbank eG**“-Vorstand **Reinhard Frauscher** bei der Scheckübergabe vor dem Spiel SV Erlbach – SB Chiemgau Traunstein (Foto: Butzhammer)

GASTHOF ERLBACH



Franz und Hedwig Prostmeier
84567 Erlbach · Kreis Altötting
Telefon: 0 86 70 / 2 30

- Gemütliche Einkehr im schönen Holzland
- Auf Wunsch mit Musik und Gesang
- Das nette Lokal für alle Veranstaltungen



84571 Reischach | Eggenfeldener Straße 23
Telefon.: (086 70) 9 88 00 | www.hoelzlwimmer.de
Mo. bis Fr.: 9.00 bis 12.00 und 13.00 bis 18.00
Sa.: 9.00 bis 13.00 | Langer Sa.: 9.00 bis 16.00

Gesundes Wohnen – kreative Küchen

Hözlwimmer


natürlich anders



nutzen sie den heimvorteil
beim kauf ihrer küchen und möbel

Das natürlich andere Möbelhaus in Reischach mit den starken Design-Marken:
h-design, TEAM7, Bretz, freistil, raumplus, mliving, Hüsler Nest, Sembella
und vielen weiteren Top-Herstellern.



MULTROTHERM

INNEN-/AUSSENPUTZ • WDVS ARBEITEN

Adam-Wehnert-Straße 8
84503 Altötting
multrotherm@online.de
www.multrotherm.de

Telefon (0 86 71) 95 87 48
Telefax (0 86 71) 95 87 50
Funk (0176) 600 600 33

MULTROTHERM

INNEN-/AUSSENPUTZ • WDVS ARBEITEN

WWW.SMR-MUEHLDORF.DE



ABFALLENTSORGUNG
CONTAINERDIENST
INDUSTRIEDEMONTAGEN
SCHROTT- & METALL

ÖFFNUNGSZEITEN

MONTAG - DONNERSTAG
07:30 - 17:00 UHR

FREITAGS
07:30 - 15:30 UHR



ENTSORGUNG IST UNSERE STÄRKE

MACHEN SIE SICH KEINE SORGEN, WIR ENTSORGEN!

Unsere Leistungen reichen von der Abfallentsorgung, einem Containerdienst über Industriedemontagen, bis hin zum Schrott- und Metallhandel. Fach- und termingerechte Entsorgung durch unseren eigenen Fuhrpark.



SMR SCHROTT-METALL-RECYCLING GMBH

Adolf-Kolping-Straße 47
84453 Mühldorf am Inn

Telefon: +49 (0) 8631 9859-0
Telefax: +49 (0) 8631 9859-29

2. Mannschaft



- Oben v.l.: Christoph Eichinger, Andreas Auer, Sebastian Reff, Maximilian Eichinger, Rainer Ruppertsberger, Lukas Rothenaicher
- Mitte v.l.: Martin Ronis, Josef Schleindlsperger, Maximilian Werkstetter, Lukas Auer, Franz Watzinger, Alexander Rothenaicher, Florian Reischl
- Unten v.l.: Sebastian Schmölz, Manuel Einwang, Matthias Kellhuber, Bernhard Schickl, Christoph Kammerer, Emanuel Spielbauer, Naweed Moradi

LECHL
BAUSTOFFE

Gumpersdorfer Weg 8 - 84367 Tann/Ndby.
Tel.: 08572/241 und 1660
Fax: 08572/8703
www.lechl-baustoffe.de

◆ Baustoffe
◆ Wand- und Bodenfliesen
◆ Heizöl und Diesel

The advertisement features a dark blue background with several orange bricks scattered around. The company name 'LECHL' is written in large, bold, white letters with a grey shadow effect. Below it, 'BAUSTOFFE' is written in smaller white letters. The address and contact information are listed in white text. At the bottom, a red banner contains three product categories in white text, each preceded by a white diamond symbol.



erDracker®
Franz Riedelsheimer & Hamberger Martin

Riedelsheimer GbR Bäckerei
Tel. 08670-227 · 84567 Erlbach · Dorfstr. 4

Thomas Maier
Pflasterbau GmbH



www.pflasterbau-maier.de



Dorfladen Zeilarn
nah & freundlich



Neben den Artikel des täglichen Bedarfs finden sie bei uns auch zahlreiche Produkte aus unserer Region, Käse- und Wurstspezialitäten sowie ein ausgewähltes Bio-Sortiment .

Wir freuen uns auf ihren Besuch!

Hauptstraße 21
84367 Zeilarn
Tel.08572/9174757

Unsere Öffnungszeiten:
MO – FR. 6.30 – 14.00 Uhr 16.00 -18.00 Uhr
SA. 6.30 -13.00 Uhr

Seit 1535 im Dienste der Landwirtschaft

EFKA-Tec Kamhuber

Partner der Landwirtschaft, Forst und Garten

Buch 39, 84567 Erlbach
Tel: 08670/1685
Fax: 08670/1490
www.kamhuber-landtechnik.de



KADER 2. MANNSCHAFT



Auer Andreas



Auer Lukas



Baumgartner Julian



Eckert Stefan



Eichinger Christoph



Eichinger Maximilian



Einwang Manuel



Gruber Manuel



Kammerer Christoph



Kellhuber Matthias



Maxim Radu



Moradi Navid



Reff Sebastian



Rothenaicher Alexander



Rothenaicher Jonas



Rothenaicher Lukas



Ruppertsberger Rainer



Schickl Bernhard



Schmölz Sebastian



Watzinger Franz



Werkstetter Maximilian



**Huber Michael
U23 Koordinator**



**Reischl Florian
Sportlicher Leiter**



**Ronis Martin
Trainer**



**Schleindlsperger Josef
Co-Trainer**



Golfpark Bad Birnbach

Für alle, die schon immer Golf-Luft schnuppern wollten,
haben wir uns etwas ganz Besonderes einfallen lassen.

Mit der SV Erlbach Eintrittskarte Saison 2019/20

kostet die Teilnahme 5.- €

Ohne SV Erlbach Eintrittskarte 10.- €

(Der Preis gilt unabhängig davon, ob alle Programme oder nur eines davon wahrgenommen wird)

GOLFERKUNDUNGSFAHRTEN IM GOLF CART

JEDEN DIENSTAG 14:00 UHR

Hier erfahren Sie von Herrn Josef Kagerer

alles Wissenswerte über Golf im Allgemeinen und den Bella Vista Golfpark im Besonderen.

SCHNUPPER-SPIEL!GOLF

JEDEN DIENSTAG 15:00 UHR

Unter Anleitung von Herrn Josef Kagerer

haben Sie die Möglichkeit Ihre erste Golferfahrung auf
der Spielgolfanlage zu sammeln

SCHNUPPER-GOLF AUF DER DRIVING RANGE

JEDEN DIENSTAG UND DONNERSTAG 16:00 UHR – 17:30 UHR

Golf-Schnupper-Training auf der Driving Range mit Golflehrer Josef Loher.

Maximale Teilnehmerzahl: 12 Personen

Anmeldung im Bella Vista Sekretariat unter 08563 977400



MEHR GOLFSPASS FÜR ALLE !



Holzland

Reisen



Reiseprogramm 2019



Tagesfahrten
Heimatliche Kulturfahrten
Mehrtagesfahrten

Raus aus dem Alltag
und rein ins Vergnügen!

Mit unseren Busreisen
entspannt genießen!

STATISTIK 2. MANNSCHAFT



1	SV Erlbach II	18	14	0	4	48 : 21	27	39
2	FC Töging III	18	11	3	4	39 : 22	17	33
3	TSV Reischach II	16	10	3	3	50 : 17	33	32
4	SV Aschau/Inn II	16	9	4	3	42 : 18	24	31
5	SK Waldkraiburg	16	10	1	5	36 : 26	10	31
6	SV Tüßling II	15	10	1	4	32 : 20	12	25
7	SV DJK Pleiskirchen II	18	8	4	6	47 : 38	9	25
8	TSV Taufkirchen II	17	6	2	9	28 : 49	-21	17
9	SG TSV Neumarkt-St.Veit III/FC Egglkofen II	19	6	4	9	30 : 41	-11	16
10	SV Weidenbach II	19	6	1	12	25 : 47	-22	16
11	SV Oberbergkirchen II	17	4	3	10	13 : 30	-17	12
12	SV Erharting	18	4	2	12	21 : 53	-32	11
13	SG Winhöring / Perach	17	3	1	13	19 : 48	-29	10
14	ESV Mühldorf/Inn zg.	16	4	1	11	0 : 0	0	0

	Spieler	Einsätze	Tore	Vorlagen
Tor	Leibel Jakob	3		
	Malec Klaus	3		
	Ronis Martin	1		
	Schickl Bernhard	11		
Abwehr	Auer Lukas	18	3	2
	Ebner Stefan	1		
	Eichinger Maximilian	15	3	3
	Eller Christoph	2	2	
	Kammerer Christoph	11		
	Rothenaicher Jonas	13		
	Rothenaicher Lukas	15		
	Schreiner Peter	1		
Mittel- feld	Trieflinger Sebastian	7		
	Auer Andreas	6		
	Baumgartner Andreas	1		
	Baumgartner Julian	3		
	Eichinger Christoph	5	2	2
	Einwang Manuel	14	2	2
	Grübl Manuel			
	Kellhuber Matthias	12	4	2
	Meyer Stefan	3	3	
	Richter Christoph			
	Riedl Christoph	1		
	Ruppertsberger Rainer	5		
	Schmölz Sebastian	12	3	2
	Schult Florian			
	Schwedes Timm	1		
	Spielbauer Emanuel	14	8	6
	Voigt Fabian			
Watzinger Franz	16	4	3	
Werkstetter Maximilian	16	2	3	
Angriff	Adam Sebastian	4	1	2
	Ceylan Ugur	2	1	
	Gruber Manuel	2	2	
	Huber Michael	13	7	8
	Kuhn Lukas	1		
	Moradi Naweed	14	3	3
	Reischl Florian	4	1	

Letzte Spiele:

FC Töging III - SV Erlbach II 0 : 2

Tore: Meyer, Eller

SV Erlbach II - SV Erharting 7 : 0

Tore: Meyer, Eller, Moradi, Spielbauer, Watzinger, Kellhuber (2)

19. Spieltag:

Weidenbach II - Reischach II 3 : 2

SV Tüßling II - Taufkirchen II 3 : 1

SK Waldkraiburg spielfrei

SV Aschau II - FC Töging III 2 : 2

Neumarkt III - Oberbergkirchen II 2 : 0

SV Erlbach II - SV Erharting 7 : 0

Winhöring/Perach - Pleiskirchen II 2 : 4

20. Spieltag:

Taufkirchen II - SV Erlbach II (verlegt)

FC Töging III - SK Waldkraiburg

Winhöring/Perach spielfrei

Reischach II - SG Neumarkt III

Pleiskirchen II - Weidenbach II

Oberbergkirchen II - SV Tüßling II

SV Erharting - SV Aschau II

Ligapokal, 2. Spieltag:

Winhöring/Perach spielfrei

SV Tüßling II - SV Erlbach II

Pleiskirchen II - Reischach

Info: FC Töging III hat zurückgezogen

Optik **Mit** **WITTMANN** Hörgeräte
Ganz Auge und Ohr
 SEIT 1948
das Tor immer in Sicht

Altötting
 Bahnhofstr. 3-5
 08671/6613
 altotting@optik-wittmann.de

Burghausen
 Märker Str. 17
 08677/5255
 burghausen@optik-wittmann.de

Burghausen
 Rupertusstr. 8
 08679/8639
 burghausen@optik-wittmann.de



BERATENDES
 PLANUNGSBÜRO
 P. LENGDOBLER

ELEKTROTECHNIK • GEBÄUDETECHNIK • AUTOMATISIERUNG

ERLENSTRASSE 12 84567 ERLBACH
 TEL: 08670/9867-60 FAX: 08670/9867-64
 E-MAIL: INFO@ELEKTROPROJEKTIERUNG.COM
 WWW.ELEKTROPROJEKTIERUNG.COM

Rudi Maier
 Baubiologie
 Sonnöd 9
 84567 Erlbach



BAUBIOLOGIE
 Rudi Maier

Tel. 08670-9180586
 Handy 0170-8506057
 Fax 08670-9180587

www.gesundes-wohnraumklima.de

Wir bieten Ihnen folgende Leistungen an:

Baubiologische Messungen

- Raumluftmessung
- Feuchtemessung
- Schimmelanalyse
- Schimmelsanierung
- Schadstoffanalysen
- Messung im Bereich Elektromog HF-NF
- Messung im Bereich Radioaktivität
- Beratung / Seminare / Vorträge
- Thermografie-Untersuchungen
- Bauwerksuntersuchungen

Vertriebspartner

- SolarVenti
- Netatmo
- Bayernluft

Montage der Kollektoren

Kernbohrung

- Schimmelsachkundiger**
 - zertifiziert vom TÜV Süd

**Hier läuft die Ware nicht vom Band
 Hier schafft man noch mit Herz und Hand**

**BÄUERLICHE
 PRODUKTE**



**HOFMETZGEREI
 VON GASSNER**

**Dofstraße 34
 84533 Niedergottsau
 Tel.: 08678/8470
 Fax.: 08678 / 749792**

Verkauf ab Hofmetzgerei !

Öffnungszeiten:

Di. 8.00 - 12.00 Uhr
Fr. 9.00 - 12.00 Uhr
15.00 - 18.00 Uhr

Schweinefleisch, Rindfleisch, Kalbfleisch
 Lammfleisch aus eigener Schlachtung
 Wurstwaren aus eigener Produktion
 Kartoffel aus eigenem Anbau
 Eier von glücklichen, freilaufenden
 Hühnern



Kastenhuber & Partner
 Steuerberater

Rathausplatz 2, 84307 Eggenfelden
 Tel: (0 87 21) 96 09 - 0, Fax: (0 87 21) 74 84
 Email: info@kastenhuber-stb.de

www.kastenhuber-stb.de

BAGGERBETRIEB FREIBUCHNER

Marc Freibuchner

Am Mühlbach 2 . 84567 Perach

marcfreibuchner@gmx.de . Tel. 0171 9936823

ERD- UND ABBRUCHARBEITEN · GALA-BAU · TRANSPORTE

RÜCKBLICK



B-KLASSE 4 SO, 27.09.20 14:00 UHR 18. SPIELTAG



FC Töging III

0:2



SV Erlbach II

0:1 Meyer, Stefan (57.)

0:2 Eller, Christoph (90.)

B-KLASSE 4 SO, 04.10.20 12:45 UHR 19. SPIELTAG



SV Erlbach II

1:0 Eller, Christoph (6.)

2:0 Watzinger, Franz (23./FE)

3:0 Meyer, Stefan (32.)

4:0 Kellhuber, Matthias (38.)

5:0 Spielbauer, Emanuel (40.)

6:0 Moradi, Naweed (57.)

7:0 Kellhuber, Matthias (89.)

7:0

110 AUFRUFE



SG SV Erharting



Die Wolf System GmbH ist
IHR SPEZIALIST FÜR DEN BAU!

LANDWIRTSCHAFT



BEHÄLTER

FERTIGHAUS



INDUSTRIE & GEWERBE



WOLF SYSTEM GMBH | Am Stadtwald 20 | 94486 Osterhofen | Telefon 09932 37-0 | WWW.WOLFSYSTEM.DE

**Herzliche Einladung zur
Kirchweihfeier beim Wirt z'Erlbach
am Sonntag, den 18. Oktober**

wegen der Corona-Regeln bitten wir um
Reservierung unter Tel. 08670/230

Mittagstisch ab 11.00 Uhr oder ab 12.45 Uhr
Abends ab 17.00 Uhr

auf Euer Kommen freut sich die
Wirtsfamilie Prostmeier



mühldorfer
anwälte

Zieglgänsberger ♦ Graf
Sondermaier ♦ Rosenberger

**Rechtsanwälte
in Bürogemeinschaft**

Stadtplatz 79
84453 Mühldorf am Inn

Tel. (08631) 18420 - 0
Fax (08631) 18420 - 20

E-Mail

post@muehldorfer-anwaelte.de
www.muehldorfer-anwaelte.de

**Wir beraten und vertreten
Sie auf folgenden
Rechtsgebieten:**

RAin Karin Zieglgänsberger

◆ Erbrecht

**RA Michael Graf,
Fachanwalt für Versicherungsrecht**

◆ Versicherungs- und Verkehrsrecht

RAin Annette Sondermaier

◆ Immobilien- und Vertragsrecht

RA Günter Rosenberger

◆ Familienrecht



Otto Gumpendobler GmbH Bauunternehmen



Hauptstraße 19
84567 Perach
www.gumpendobler.de

Fon +49 (0) 86 70-98 87-0
Fax +49 (0) 86 70-98 87-60
bau@gumpendobler.de

F. X. BRUCKNER

www.fxbruckner.de

Getränke

Hobby & Garten

Heimtierbedarf

Baustoffe

FUN
Die Party Arena

Eggenfelden
Schellenbruckplatz 55
Geöffnet Jeden **Fr & Sa**
ab 21.00 Uhr und vor Feiertagen

DANCE HALL

BEST CLUBSOUND

PARTY

TOP Djs
SEXY GOGOS
HOT SOUNDS

FOX STADL

TANZEN WIE FRÜHER

STADL FOX PARTY

schon geliked?
facebook.com/FunPartyarena

Programm, Infos, Partypics: WWW.FUN-EGGENFELDEN.de

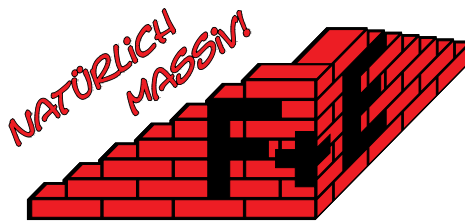
Erlbach Amateure



oben v.l.: Martin Altmann, Michael Schreiner, Thomas Wagner, Alexander Kreiner, Markus Reiter,
Marcus Hiefinger, Josef Grübl, Rainer Eglhofer
mitte v.l.: Jürgen Huber, Helmut Nöbauer, Herbert Grübl, Bernhard Waldher, Sebastian Weber,
Andreas Baumgartner, Christian Waitzhofer, Thomas Hager
unten v.l.: Christoph Brandhuber, Patrick Hölzlwimmer, Markus Salzger, Christian Reischl,
Thomas Wimmer, Patrick Liebhart, Stefan Ebner, Thorsten Eisenacker

Fürstberger / Erber & Co BAUUNTERNEHMUNG

- Wohnbau
- Hallen
- Fahrsilo
- Stallungen



Roggling: ☎ 0 87 25 - 74 00 • Zeilarn ☎ 0 85 72 - 96 88 82

www.fuerstberger-erber.de

WASSER MARSCH!

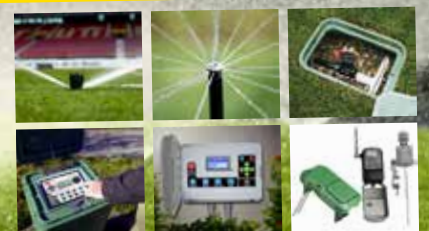
Ihr Fachmann für Beregnungsanlagen aller Art!

FÜR SPORTPLÄTZE UND GÄRTEN

Alle Teile einer Beregnungsanlage – Steuergerät, Ventile, Regner – arbeiten zusammen, damit Ihre Pflanzen richtig bewässert werden.

Wir bieten Ihnen intelligente und leistungsfähige Produkte, die Ihre speziellen Anforderungen erfüllen.

FACHBERATUNG - PLANUNG - INSTALLATION - WARTUNG
FRAGEN SIE UNS!



 euronics Thierfelder

Plattlinger Straße 64 | 94486 Osterhofen
T +49 (0)9932 400 90-0 | thierfelder@thierfelder.de
www.thierfelder.de

Kranverleih **SALLER**



Kranverleih

Schwertransporte

Arbeitsbühnen

Montagen

Mietstapler

Winhöring

Tel. (0 86 71) 88 55-0

Fax (0 86 71) 88 55 55

Burghausen

Tel. (0 86 77) 29 92

Fax (0 86 77) 91 26 29

Maitenbeth/Haag

Tel. (0 80 76) 94 34

Fax (0 80 76) 94 38

e-Mail: info@kranverleih-saller.de

Elektro **Gaßbauer**

Installation
Kundendienst
Motorenwickerei
Antennenbau
Energietechnik



Elektro Gaßbauer GmbH
Telefon 0 86 70 - 274

Waldberger Str. 3-5
84571 Reischach/Arbing

KLAUS FÜRLAUF KFZ-Meisterbetrieb

*Neu- und
Gebrauchtwagen*

- Preiswerte Reparaturen aller Art
- TÜV-Abnahme im eigenen Haus
- Unfallinstandsetzung mit moderner Richtbank und Lackieranlage
- Auto-Zubehör



**Leonberg 55 1/3
84533 Markt
Telefon 0 86 78 / 3 50**

Immer eine
überdachte Lösung!

kronwiter holzbau GmbH

Gerling 44 • 84533 Markt
Telefon 0 85 72/ 86 05 • Telefax 0 85 72/ 16 31
mail@kronwiter-holzbau.de

- Computer-Lohnabbund
- Sichtkonstruktionen
- Holzhäuser in Holzrahmenbauweise
- Dachstühle
- Dachsanierung
- Dachentwässerung

***Mit einem starken Partner
immer ein Gewinn!***

**Jetzt
beraten
lassen!**

www.rb-nr.de

Wir machen den Weg frei.

Raiffeisenbank



*Gemeinsam
erfolgreich*

Neumarkt-St. Veit – Reischach eG



Kundendienst • Beratung • Planung
Lieferung • Montage

Wärmepumpen & Solaranlagen
Stückholz-, Hackschnitzel- & Pellets-Anlagen
Blockheizkraftwerke
Bäder zum Wohlfühlen

Hans Stadler GmbH
Hauptstraße 12 • 84367 Zeilarn
Tel. 08572 9604-0 • Fax 9604-44
info@stadler-zeilarn.de

www.stadler-zeilarn.de

* 30 Jahre * 30 Jahre *

Marien-Apotheke



Christian von Sommoggy



Eggenfeldener Straße 4a
84571 Reischach/Obb.
Telefon 0 88 70 / 98 88-0
email: marien-apotheke.reischach@t-online.de

Allopathie - Naturheilmittel - Tierarzneimittel
Babywaage - Milchpumpe

Elektro-Utz hat viel zu bieten...

Ihr Spezialist für Photovoltaikanlagen

ISDN-Anlagen • Telefon • Elektrogeräte für den
Haushalt • Elektro-Werkzeuge • Radio und TV-
Geräte mit Antennenbau • Installation von
Wärmepumpen • Neu- und Umbauinstallationen



Ihr zuverlässiger Partner in Markt/Stammham
...bei uns wird Kundendienst großgeschrieben!

Elektro-UTZ

84533 Markt-Stammham • Hauptstraße 27 an der B 12
Telefon 0 86 78 / 2 24 und 86 24

HOLZ REITERER

www.holz-reiterer.de

84533 Stammham
Lindenallee 4
Telefon: + 49 (0) 8678 1340
Telefax: + 49 (0) 8678 8999
E-Mail: info@holz-reiterer.de



Bauunternehmen **H.P. Werkstetter**
Westerndorf 110
84567 Perach
Tel. 0 86 70 / 4 16
Fax 0 86 70 / 18 01
E-Mail info@werkstetter-bau.de

www.werkstetter-bau.de



- HOCHBAU / MASSIVBAU
- GEWERBEBAU
- SANIERUNG
- WDV-SYSTEME
- VERPUTZ
- SCHLÜSSELFERTIGES BAUEN

Aus Meisterhand



Elektroinstallation
Kundendienst
Elektrogeräte
Netzwerktechnik
Sat- und Telefonanlagen



ELEKTRO FÖRG

Schatzhof 30 1/2
84533 Markt
Tel. 08678 749430
Handy 0151 50573631
elektro.foerg@t-online.de



JFG FC Holzland/Inn U19 A-Jugend (Kreisklasse) Saison 2020/2021

Kader U19:

Gaßlbauer Michael, Peiß Maximilian, Drippe Jonas, Meyer Julius, Wagenhuber Matthias, Richter Marcel, Adam Martin, Stepputis Jonathan, Prinz Fabian, Wieslhuber Daniel, Niederleitner Simon, Buchner Florian

Trainer/Betreuer

Adam Manfred, Oberreiter Jonas, Drippe Jürgen, König Natalie, Müller Melanie, Müller Manuela

Ergebnisse: SG Kraiburg/Taufkirchen

3 : 1

Vorschau: JFG Holzland/Inn – SV Unterneukirchen

am 10.10.20 um 17:00 Uhr

ZIMMEREI • HOLZBAU
GRÜBL GmbH
www.holzbau-gruebl.de
Gewerbestr. 19 84543 Winhöring Telefon: 0 86 71 - 95 73 30
info@holzbau-gruebl.de

IQ CHECK Meisterhaft 4 stars DachKomplett

Holzhäuser in Holzrahmen- und Holzmassiv-Bauweise
Computer-Lehnaabbund · Dachstühle · Innenausbau
Altbausanierung · Asbestschadung

JFG FC Holzland/Inn U17 B-Jugend (Kreisklasse) Saison 2020/2021

Kader U17:

Buchner Florian, Oberreiter Timo, Richter Manuel, Höfl Johannes, Roßmüller Kilian, Aigner Lucas, Erber Sebastian, Moradi Jamshid, Durchner Noah, Kamhuber Korbinian, Aigner Leon, Ritter Korbinian, Prametsberger Johann, Unterhuber Luca, Speckmaier Timo, Meyer Thomas, Marketsmüller Thomas, Waizhofer Linus, Kämpfer Jakob

Trainer:

Speckmaier Stefan, Wagner Thomas, Hiefinger Marcus, Malec Klaus

Ergebnisse: SG Winhöring/Perach/Pleiskirchen – JFG Holzland/Inn

3 : 7

Vorschau: JFG Holzland/Inn – SV Unterneukirchen

am 14.10.20 um 19:00 Uhr



SACHSENER HACKSCHNITZEL GMBH

Hackschnitzelerzeugung Transport Verkauf

Sachsened 31
84567 Erlbach

Telefon 08670 / 890
Mobil 0170 / 211 74 60
Fax 08670 / 98 64 56

Hermann.Sachseneder@gmx.de

MANFRED ERBER TRANSPORTE

SULZBERG 62 • 84567 ERLBACH

Tel. 08572/963525 • Fax 08572/963520 • Mobil 0170-8666932

Ihre Druckerei vor Ort



So viel. So gut.

DPS | Druck Brauneis e.K.

08561 910005 • info@dps-druck.de • www.dps-druck.de

PRINT + COPY

T-SHIRTS • **STEMPEL** • MAPPEN • PLANEN • AUFKLEBER • BAUPLÄNE • FOTODRUCK • TASSEN •
PLAKATE • VISITENKARTEN • BROSCHÜREN • LUFTBALLONS • **FOLIENPLOTS** • KARTEN • STIFTE •
FAHNEN • SITZSÄCKE • **BLÖCKE** • BRIEFPAPIER • BEKLEIDUNG • *und vieles mehr..*

REISOHL HEINZ

Neu- und Gebrauchtwagen

84367 Zeilarn; Gewerbegebiet Obertürken 51; Tel. 08572/963031

JFG FC Holzland/Inn U15 C1 u. C2 - Jugend (Kreisliga u. Gruppe) Saison 2020/2021

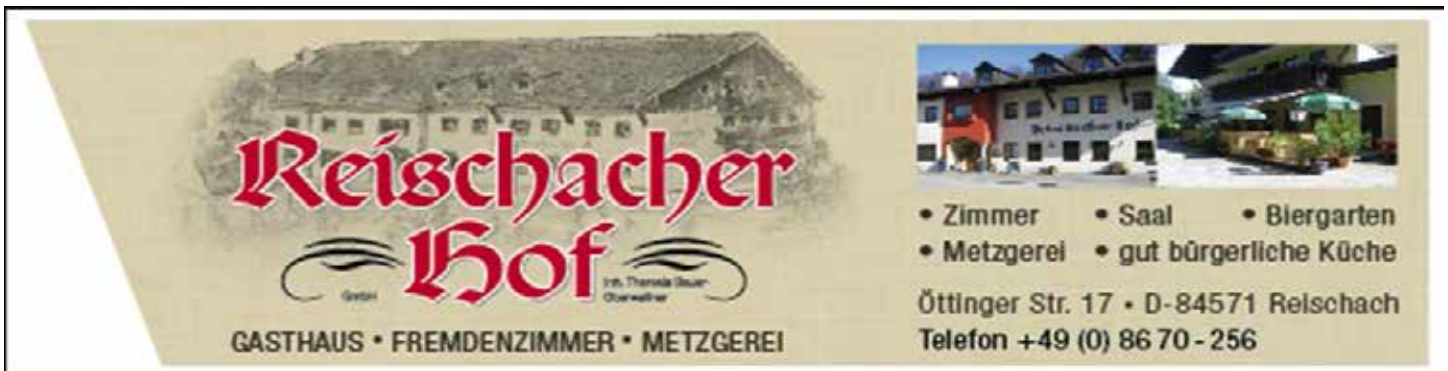
Kader U15:

Wimberger Alexander, Kobler Simon, Lichtenwimmer Korbinian, Stepputis Emma, Hiefinger Tim, Bachhammer Samuel, Strasser Nick, Grill Andreas, Bauer Sandro, Rieder Jan, Hölzlwimmer Florian, Hansbauer Phillip, Jungmann Fabian, Hautzinger Tobias, Grübl Maxi, Grabmeier Johannes, Haack Alexander, Grünleitner Felix, Blüml Marco, Grübl Fabian, Tramonti Lukas, Huber Benedikt, Saliter Korbinian, Riedelsheimer Max, Stempfinger Kilian, Meier Jonathan, Rieder Jonas, Dafinger Luis, Roßmüller Paul, Huber Julian

Trainer: Grübl Franz, Roßmüller Andreas, Huber Peter, Weitzel Hans-Peter, Stepputis Holger, Huber Jürgen, Malec Klaus

Ergebnisse: C2 JFG Holzland/Inn II – FC Mühldorf II 8 : 1
C2 JFG Isengau II – JFG Holzland/Inn II 2 : 1

Vorschau: C1 JFG Holzland/Inn – JFG Ötting/Inn am 10.10.20. um 10:30 Uhr
C2 JFG Holzland/Inn II – SG Perach/Winhöring II am 08.10.20 um 18:00 Uhr



Reischacher Hof
GASTHAUS • FREMDENZIMMER • METZGEREI

- Zimmer
- Saal
- Biergarten
- Metzgerei
- gut bürgerliche Küche

Öttinger Str. 17 • D-84571 Reischach
Telefon +49 (0) 86 70 - 256

JFG FC Holzland/Inn U13 D-Jugend (Kreisliga) Saison 2020/2021

Kader U13:

Reiter Leon, Werkstetter Jonas, Lichtenwimmer Kilian, Niedermaier Bastian, Bauer Ben, Kronwitter Thomas, Baumer Kilian, Baumer Korbinian, Wildmann Nico, Vogel Noel, Pelzer Christian, Kugler Edwin, Minnich Alexander, Dafinger Laura, Rieder Lukas, Grübl Dominik, Hautzinger Jonas, Maull Julius, Lichtenwimmer Simon, Richter Elias

Trainer: Kugler Michael, Wildmann Lenz, Grübl Herbert, Stepputis Jonathan, Malec Klaus

Ergebnisse: JFG Holzland/Inn – SV Wacker Burghausen II 0 : 7

Vorschau: JFG Salzachtal – JFG Holzland/Inn am 06.10.20 um 18:00 Uhr

IHR EINRICHTUNGS-EXPERTE FÜR KÜCHEN & MÖBEL!



RuckZuck
KÜCHEN + MÖBEL

www.moebel-ruckzuck.de

KÜCHEN + MÖBEL Karl-Rolle-Straße 43 (Rolle-Gewerbepark)
84307 Eggenfelden • Tel. 087 21/781 65-0

DER KÜCHENFACHMARKT Land Au 27 (Nähe Real Markt)
94469 Deggendorf • Tel. 09 91/27 00 52-0

ÖFFNUNGSZEITEN
Di.-Fr.: 10.00 - 18.30 Uhr, Sa.: 9.30 - 16.00 Uhr
Montags geschlossen.



LANDGASTHOF
LEONBERG

Leonberg 57 1/4 ■ 84533 Marktl ■ Tel.: 0 86 78 / 88 88

ÖFFNUNGSZEITEN BIERGARTEN  nur bei schönem Wetter

Mo-Sa: 17.00 - 23.00 Uhr (warme Küche ab 18.00)

So: 11.00 - 23.00 Uhr (warme Küche ab 11.00)

ÖFFNUNGSZEITEN GASTHAUS

Mi, Fr, So: 19.00 - 23.00 Uhr

Elektro

Gaßbauer

SG Gumpersdorf/Erlbach U11 E1 u. E2-Jugend

Kader U11: Auer Max, Christokat Mark, Coffeia da Silva Juan, Eder Maxi, Eder Nico, Eder Nino, Eller Jonas, Hautz Maxi, Hinterecker Florian, Königsbauer Emanuel, Maier Bastian, Maier Ferdinand, Maier Ferdinand, Maier Korbinian, Meier Valentin, Niedermaier Philiip, Petteringer Mathias, Reiter Leopold, Rosner Moritz, Werkstetter Quirin, Wimmer Moritz

Trainer: Eder Bernhard, Reiter Markus, Hautz Peter

Ergebnisse: E1 SG Gumpersdorf/Erlbach – SSV Wurmansquick	2 : 3
E2 SG Gumpersdorf/Erlbach II – FC Julbach III	9 : 5
E1 ASV Stubenberg – SG Gumpersdorf/Erlbach	2 : 6
E2 SSV Wurmansquick II - SG Gumpersdorf/Erlbach II	4 : 2

Kreispokal: SG Gumpersdorf/Erlbach – SSV Eggenfelden am 08.10.20 um 18:00 Uhr

Gruppe: E1 SG Gumpersdorf/Erlbach – SG Reut am 10.10.20 um 13:30 Uhr

E2 SG Gumpersdorf/ Erlbach II – SSV Eggenfelden III am 10.10.20 um 15:00 Uhr



Obertürken 24
84367 Zeilarn

Tel.: 08572-8156
Fax : 08572-8494

Mobil : 0172-7203801
E-Mail: minnich1@freenet.de

SG Erlbach/Gumpersdorf U9 F-Jugend

Kader U9:

Waitzhofer Sidney, Haunreiter Sebastian, Reiter Helena, Handlow Alexander, Werksetter Antonia, Baumgartner Elias, Neziraj Dion, Hartwig Magdalena, Sachseneder Lucas, Derezić Leonardo, Steinberger Felix, Maierhofer Michaela

Trainer: Maschberger Beppo, Obermaier Franz

Ergebnisse: SV Burgkirchen – SG Erlbach/ Gumpersdorf 6 : 0

Vorschau: SG Erlbach/ Gumpersdorf – SSV Wurmansquick am 07.10.20 um 17:30 Uhr

Türen, Tore u. Antriebe



- Industrietore
- Garagentore
- Sektionaltore
- Wartung
- Service

BMT Chr. Schmidbauer

Freiung 21 Tel.: 0171 - 4085524
84567 Erlbach Fax: 08670 - 918580



Johann Kaltenhauser
FUHRUNTERNEHMEN

Wolfgrub 35 1/2
84367 Zeilarn
Tel: 08572 - 4 52
Fax: 08572 - 96 95 55

Bestattungen
BONAUER

Hirschthorn - Gerastr. 3
84329 Würmannsquick
08725 / 293



Bestattungen
FRIEDE

Franziskanerplatz 9
84307 Eggenfelden
08721 / 96800

Erd-, Feuer-, See- und Luftbestattungen
Diamant- und Edelsteinbestattungen
Überführungen im In- und Ausland
Erledigung aller Formalitäten
Trauerdrucksachen

Bestattungsvorsorge

Möchten Sie nicht auch gerne alles schon zu Lebzeiten geregelt wissen?

Haben Sie bereits eine Bestattungsvorsorge?

Kommen Sie zu uns und lassen Sie sich kostenlos und umfassend beraten!

Lassen Sie sich von uns ein unverbindliches Vergleichsangebot machen!

Auch für die Finanzierung haben wir verschiedene Modelle anzubieten, ob in einer Bestattungsvorsorge-Versicherung, per Bankvollmacht oder durch ein Treuhandkonto zu günstigen Konditionen.

BONAUER - FRIEDE
08725/293 08721/96800

PC Reischl

www.pc-reischl.de



- Computer • Hard- und Software
- Softwareentwicklung • Support

Adresse:

Florian Reischl
Gallau 12
84567 Erlbach

Kontakt:

Telefon: +49 (0)160 1530322

E-Mail: info@pc-reischl.de

Web: <http://pc-reischl.de>

Facebook: <https://fb.com/PCReischl>

PC Reischl

www.pc-reischl.de



- Computer • Hard- und Software
- Softwareentwicklung • Support

Vereinslokal

PROSTMEIER

SG Gumpersdorf/Erlbach U7 G-Jugend

Kader U7:

Binder Josef, Zelger Jonas, Gartmaier Fabian, Thielemann Peter, Minnich Tobias, Preis Simon, Hagl Jonas, Wimmer Xaver, Noah, Altmann Julian, Handow Hannes, Schulze Alexander, Aigner Franz, Benjamin, Johannes, Franziska, Samia, Salzger Theo, Fabian, Rieder Luis, Waldher Lucas, Reiter Vincent, Rothenaicher Jakob,

Trainer: Hölzlwimmer Manfred, Prostmeier Hedi, Minnich Christoph, Altmann Martin

Ergebnisse: SG Gumpersdorf/ Erlbach – SSV Wurmansquick

Bambinis

3 : 3

Jahrgang 2014´er

10:0

Aktuelle News:

Zum Schnuppertraining der G Jugend kamen zahlreiche neue interessierte Mädchen und Jungen im Alter von 4 bis 7 Jahren. Das freut uns sehr und wir hoffen dass einige Kinder neue Mitglieder beim SV Erlbach werden.

Wer unter der Saison noch einsteigen möchte ist immer herzlich willkommen!

Training: Jeden Mittwoch um 17:00 Uhr in Gumpersdorf, bitte kurze Info bei Hedi Prostmeier Tel. 08670/230

Unsere Spiele sind derzeit bis 31.10.20 geplant.

Eure Kleinfeld-Jugendabteilungsleiter:

Evi Altweg, Mobil: 0175/7179262

Markus Reiter, Mobil: 0151/67238963



BBT BIEDERSBERGER BÜROTECHNIK GmbH

Ergonomische Arbeitsplätze für jede Arbeitshöhe

Mit Bloswing lösen Sie Ihre Rückenprobleme und stärken Ihre Rückenmuskulatur!

14 Tage kostenlos Probesitzen!

- ▼ Handy - Navl - DSL - LTE
- ▼ Mobile Kommunikation
- ▼ EDV und Netzwerksysteme
- ▼ Kopier- und Drucksysteme
- ▼ Präsentationstechnik
- ▼ Verleih von Beamern u. Leinwänden
- ▼ Büroeinrichtungen und Stühle
- ▼ Ergonomie - Kompetenzzentrum
- ▼ Schulbedarf- und Möbel
- ▼ Bürobedarf, Tinte und Toner
- ▼ Schreibwaren und Geschenke
- ▼ Copy-Shop und T-Shirtdruck

Alles für Schule und Büro • 600 m² Ausstellungs- und Ladenfläche!
Meisterbetrieb und autorisierte Fachwerkstätte

Beratung • Planung • Verkauf • Miete • Leasing • Service

Lauterbachstraße 43 • 84307 Eggenfelden - kostenlose Parkplätze
Telefon 08721 780-0 • Fax -78030 • Info@bledersberger.com • www.bledersberger.com



Miteinander ist einfach.



www.spk-aoe-mue.de

Wenn man einen
Finanzpartner hat, der
die Region und ihre
Menschen unterstützt.



Sparkasse
Altötting-Mühldorf

MEHR MENSCH. MEHR LEISTUNG. MEHRWERT.

◆◆◆
GRÄFLICHES
HOFBRAUHAUS FREISING
SEIT 1160



Export

Mit besten Zutaten aus
heimischem Anbau gebraut
und schonend gereift



GRÄFLICHES
HOFBRAUHAUS FREISING
SEIT 1160

Privatbrauerei der Familie Graf zu Toerring-Jettenbach

Das Ziel des Auswärtsspiels selbst bestimmen.



Ob Aktiv- oder Erholungsurlaub – fragen Sie Ihre Reiseexperten, die finden garantiert das Richtige!



rtk reisen –
APPsolut
Urlaub!



Neuötting ▪ Ludwigstraße 115 ▪ Tel.: 08671 / 92918-0

Waldkraiburg
Prager Str. 8-10
Tel.: 08638 / 98406-0

Burghausen
Mehringer Str. 47
Tel.: 08677 / 883-20

Mühldorf
Katharinenplatz 7
Tel.: 08631 / 37780



sonnenklar Reisebüro rt reisen Garching
Nikolausstraße 11
Tel.: 08634 / 6265540

